



DOCUMENTAÇÃO

ATUALIZAR MÓDULOS

Como atualizar ou alterar versão dos módulos.

SUMÁRIO

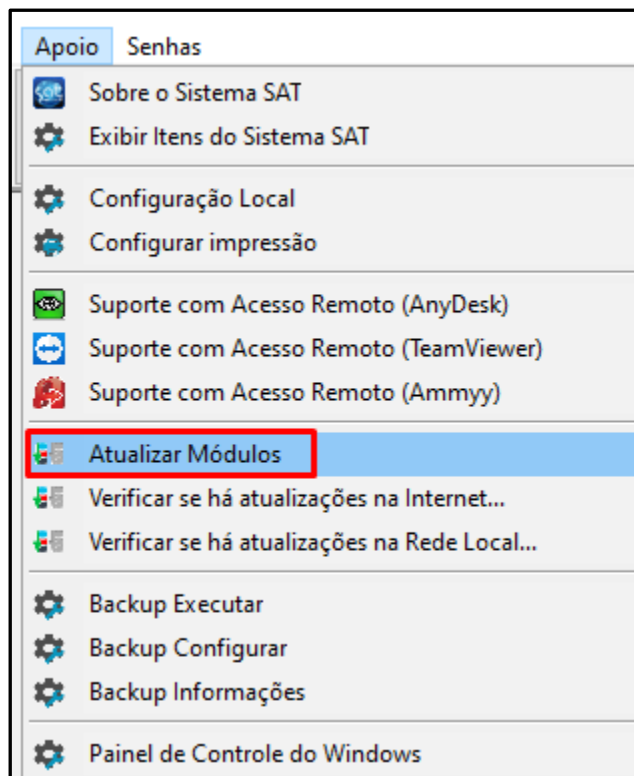
1. Atualizar módulo
2. Executar Backup
3. Criar campos

I-Atualizar módulos

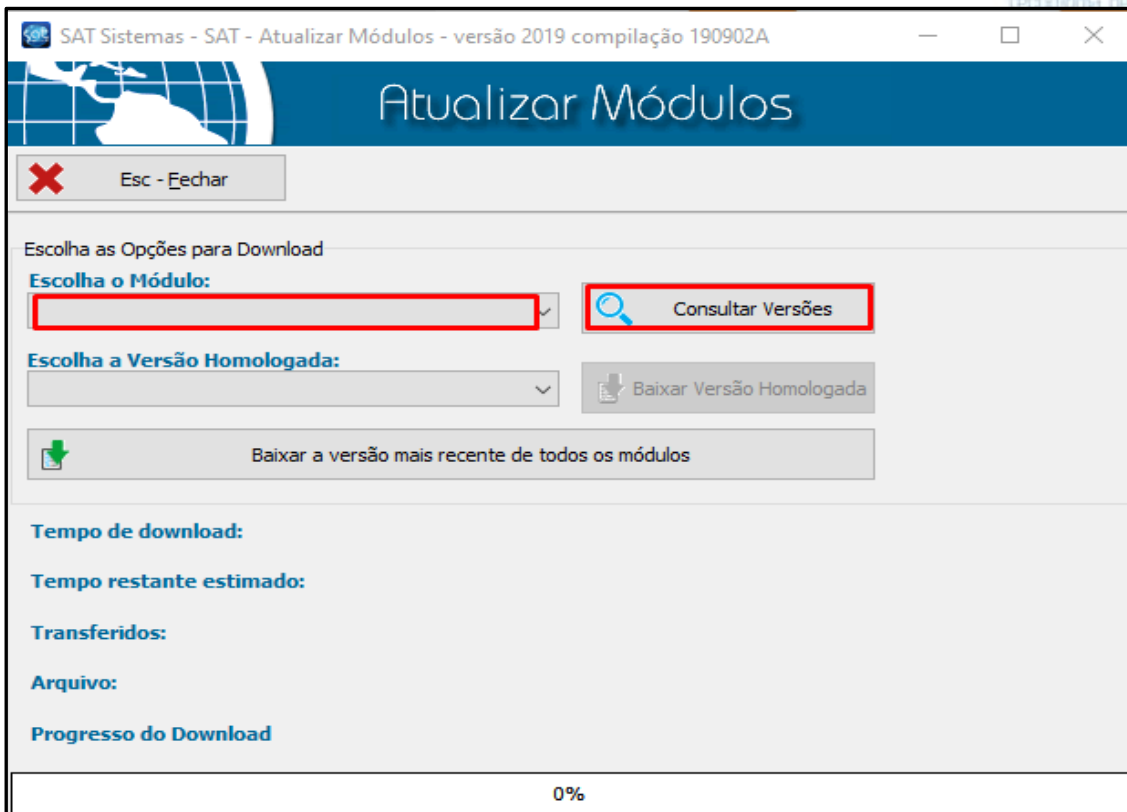
Identifique o **módulo** que deseja atualizar:



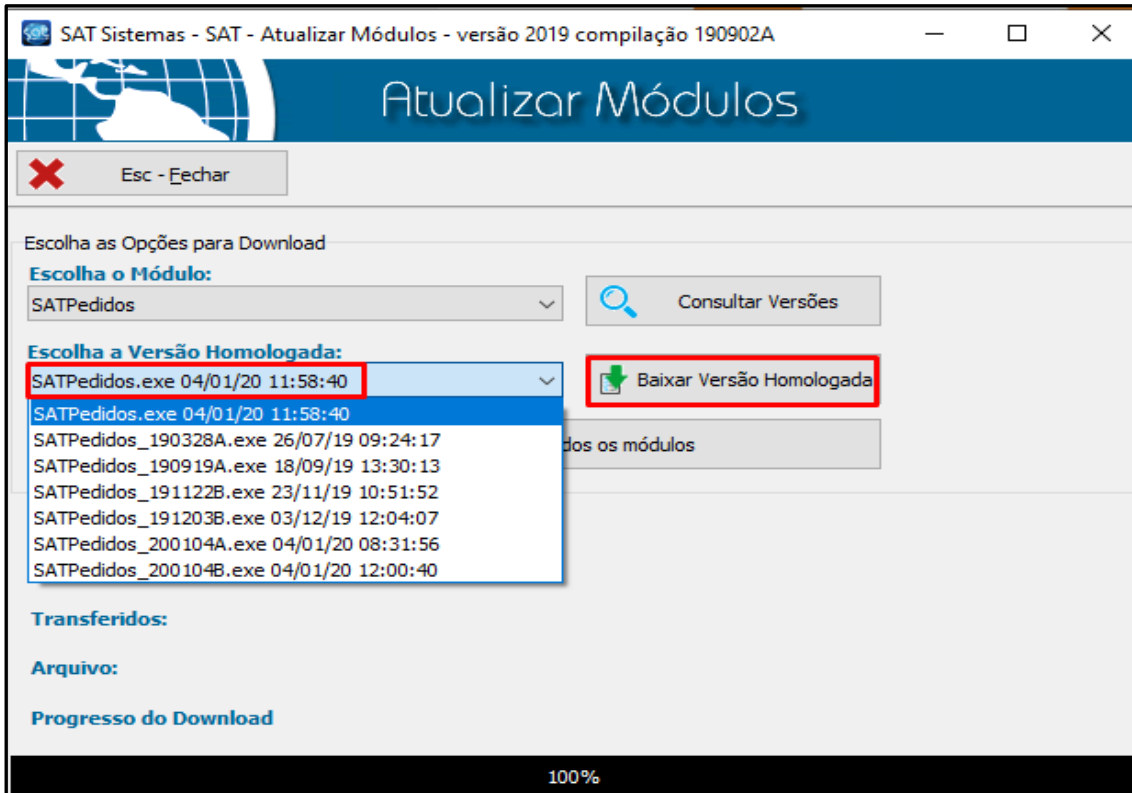
Agora vá em **Apoio – Atualizar Módulos**



Vai abrir a seguinte tela: - Selecione o **módulo**, como exemplo vamos usar a tela de **Pedidos**, clique em **consultar versões**



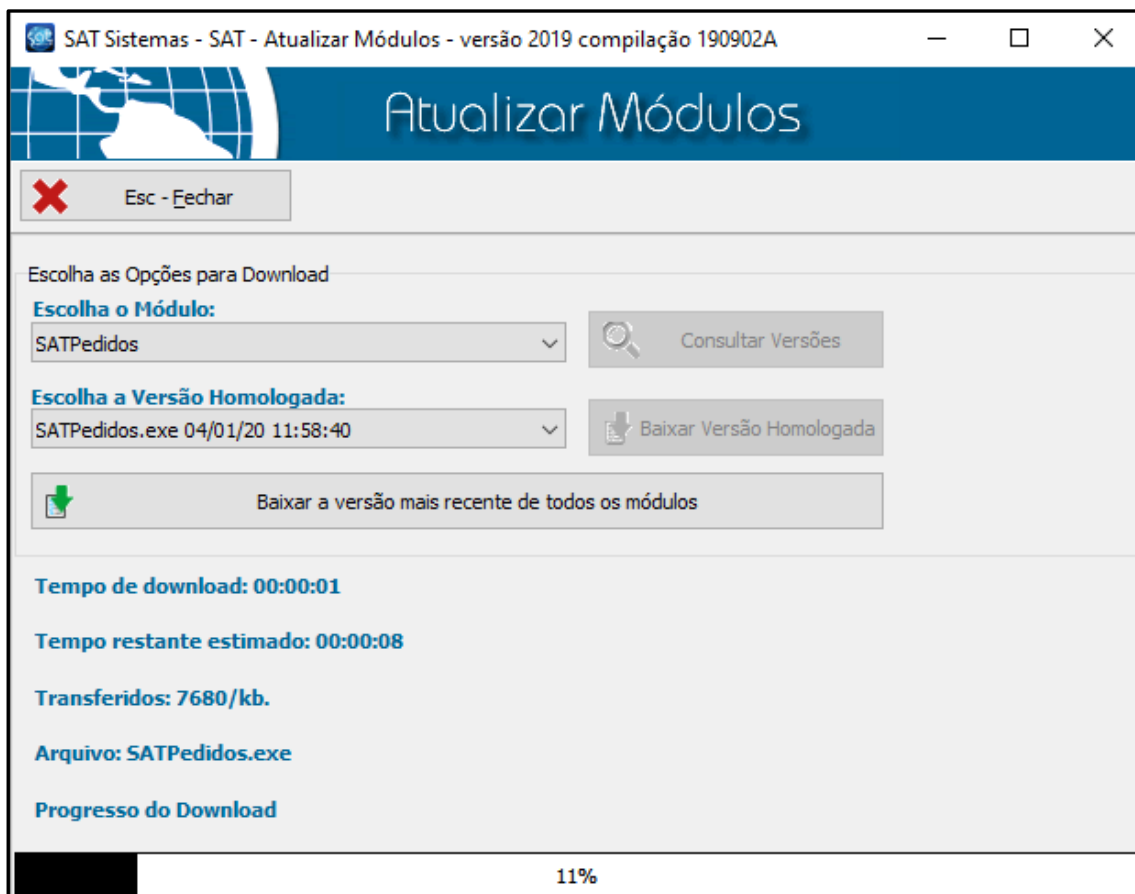
O sistema já vai deixar **selecionado a versão mais atual**, porém tem como escolher a versão para qual deseja alterar.



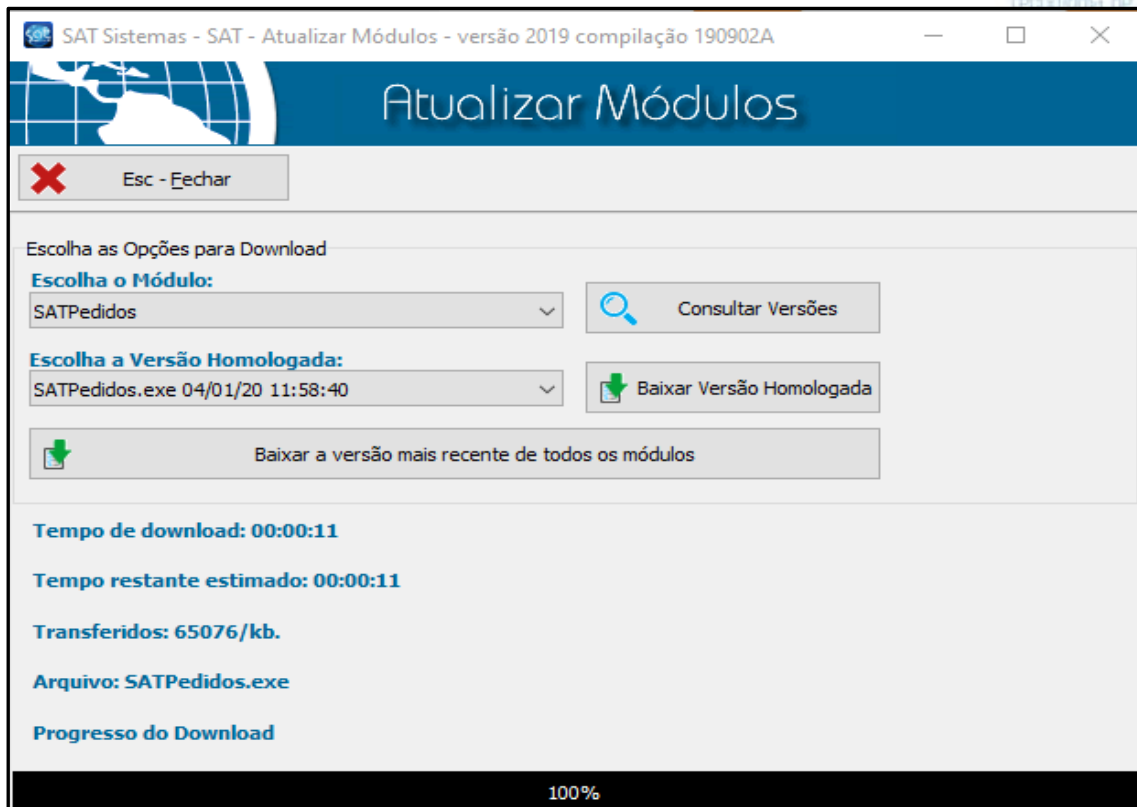
Obs.: Temos também a opção de baixar a versão mais recente de todos os módulos. Lembrando que alguns módulos precisam ser criados campos assim que atualizados.

Selecione a versão para qual deseja atualizar o módulo ou deixa a selecionada que vai ser a versão mais atual homologada.

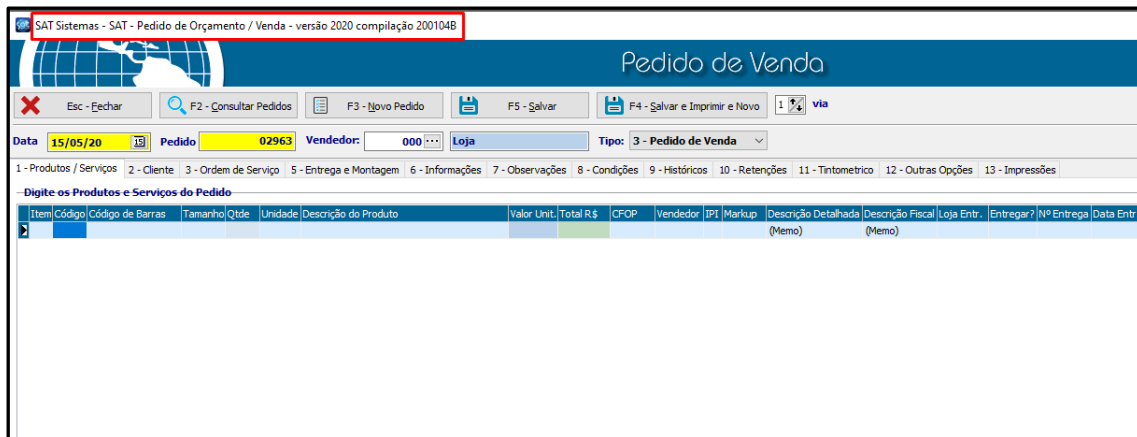
Após selecionar clique em – **Baixar versão Homologada**



Vai iniciar o **processo de download...**



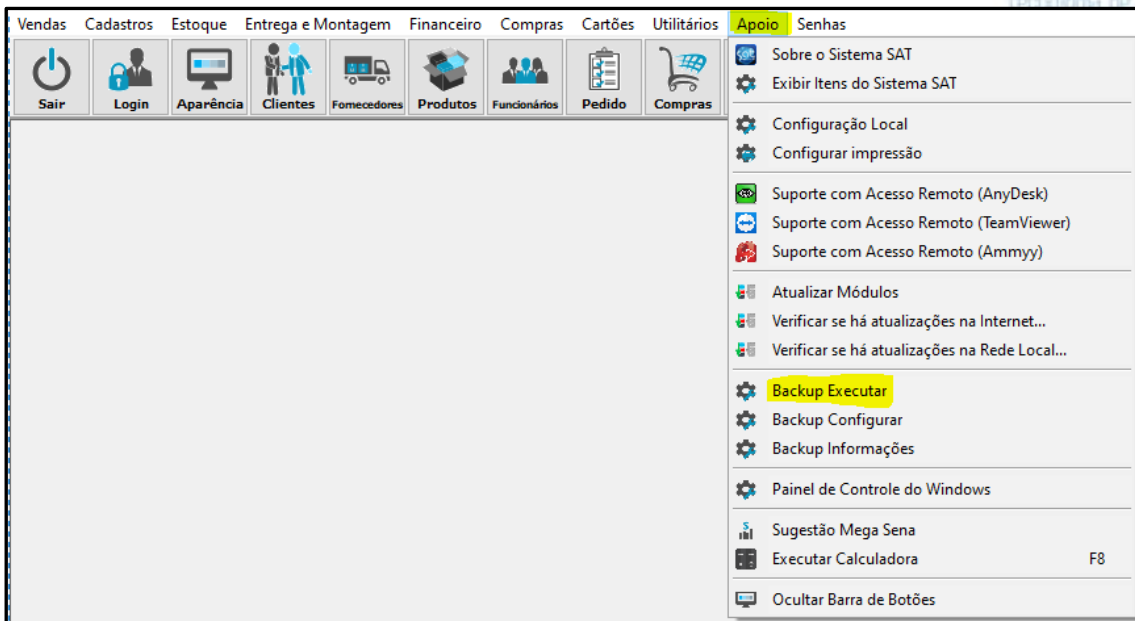
Pronto, **download concluído**, vamos conferir a atualização na tela de **pedidos**.



II – Executando Backup

Feito isso abra o sistema Sat e faça o backup do sistema.

Para fazer o backup abra o sistema, vá até a aba “**Apoio**” depois clique em “**Executar backup**”

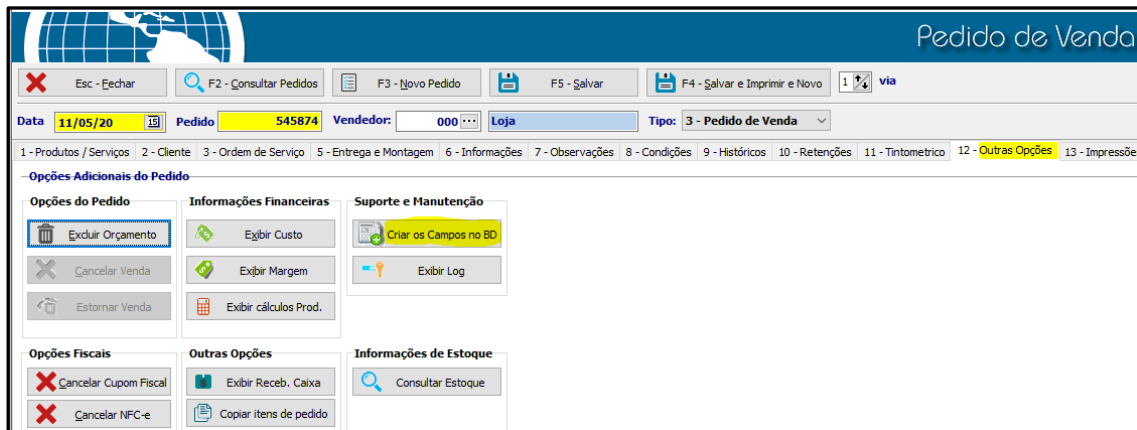


Então aguarde até a tela de “Executando backup” desaparecer da tela que informa que o backup foi executado com sucesso.

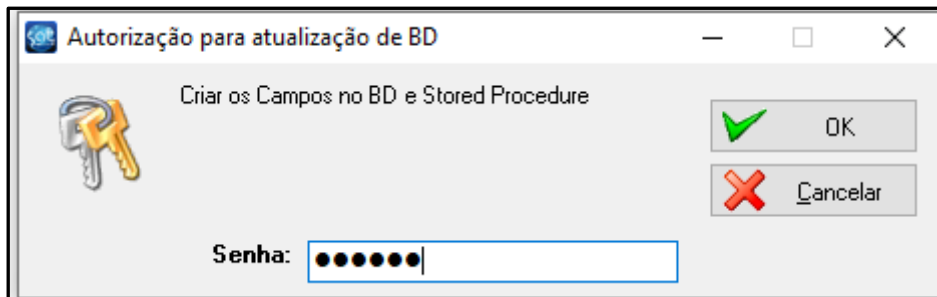


III – Criar campos no BD

Após feito o backup abra a aba “Pedidos” depois vá até a aba “Outras opções”



Ao clicar em “Criar campos no BD” o sistema vai pedir a senha para “Criar campos”, então digite a senha “satsat”



Sua tela de “Pedidos” foi atualizada com sucesso.