



DOCUMENTAÇÃO

Erro Primary Key em ProdutosPrecos

Violation of Primary or Unique Key

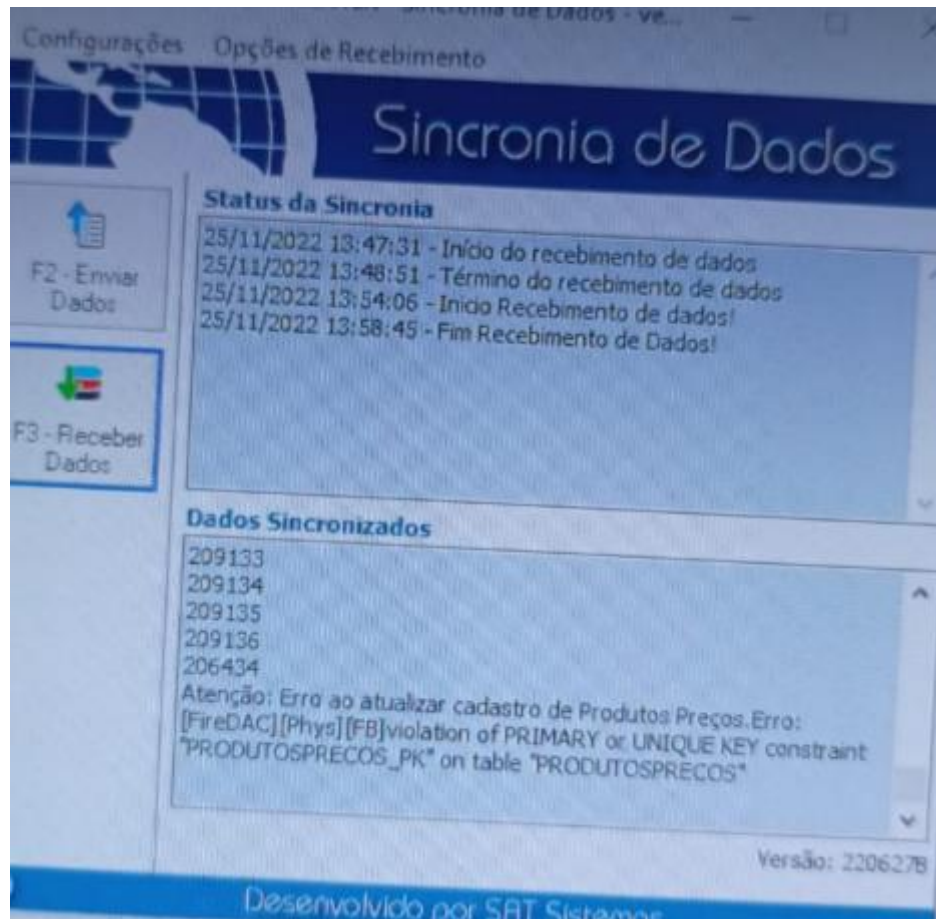
SUMÁRIO

1. Transferência de Dados
 - I. Erro
 - II. Caminho
2. Sincronia
 - I. Caminho
 - II. Marcações
3. Comando SQL
 - I. Caminho
 - II. Comando

1. Transferência de Dados

I. Erro

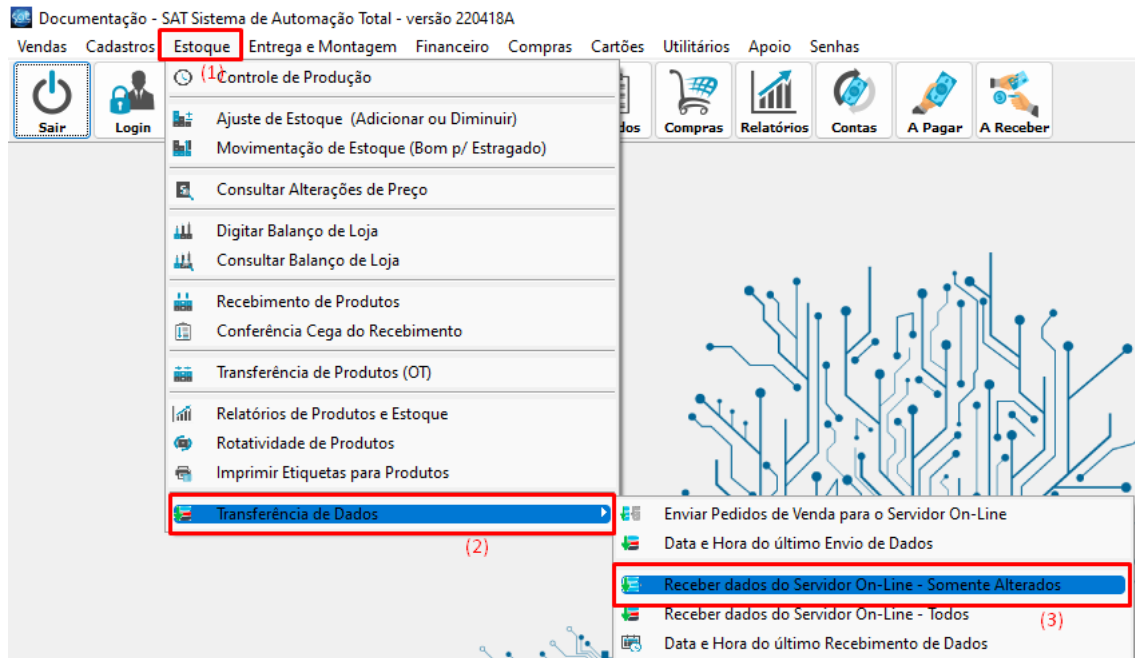
**“Violation of PRIMARY or UNIQUE KEY constraint
“PRODUTOSPRECOS_PK” on table “PRODUTOSPRECOS”**



II. Caminho

Esse processo deve ser realizado no SAT Local

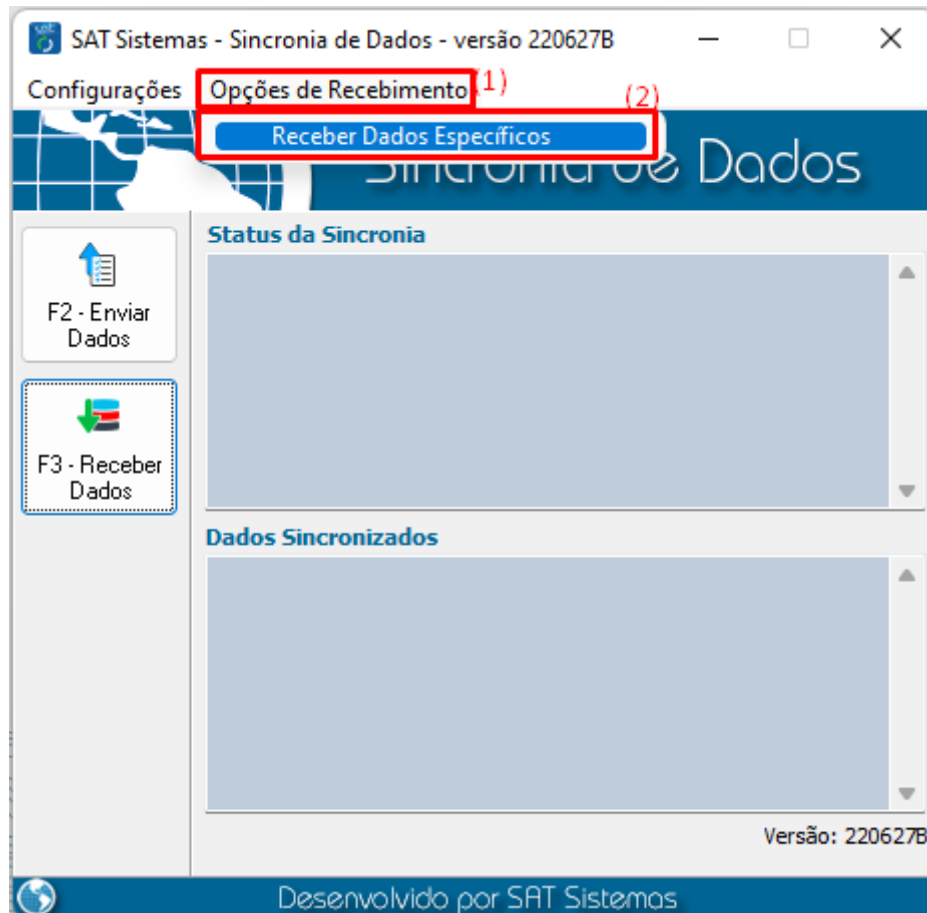
Dentro do SAT siga para **Estoque>Transferência de Dados>Receber dados para o Servidor On-Line – Somente Alterados**



2. Sincronia

I. Caminho

Dentro do **Sincronia** vá em **Opções de Recebimento>Receber Dados Específicos**

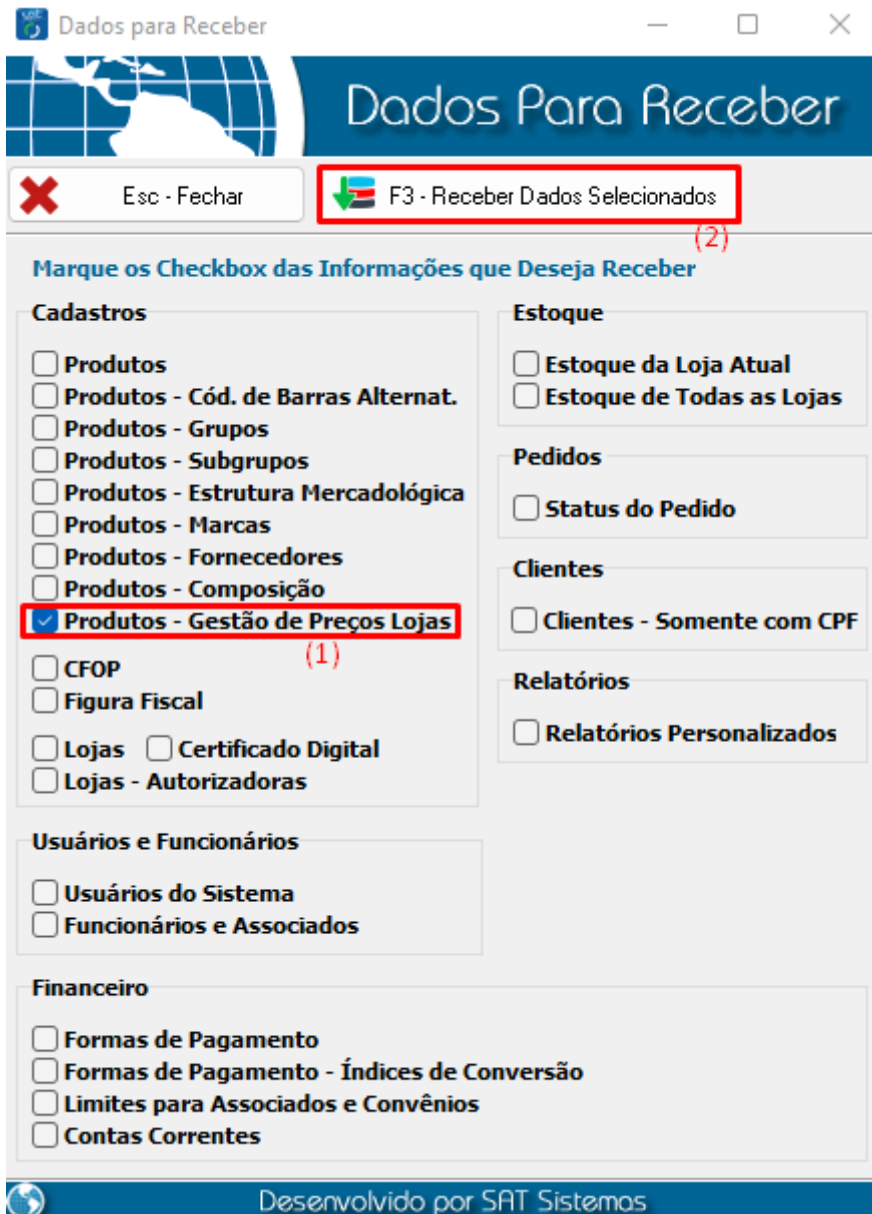


II. Marcações

Marque a seguinte opção **Produtos – Gestão de Preços Lojas** (1)

Após marcar essa opção clique em **F3 – Receber Dados Seleccionados** (2)

Clicando em Receber o sistema irá perguntar se deseja excluir a tabela e receber novamente, clique em **sim** e prossiga.



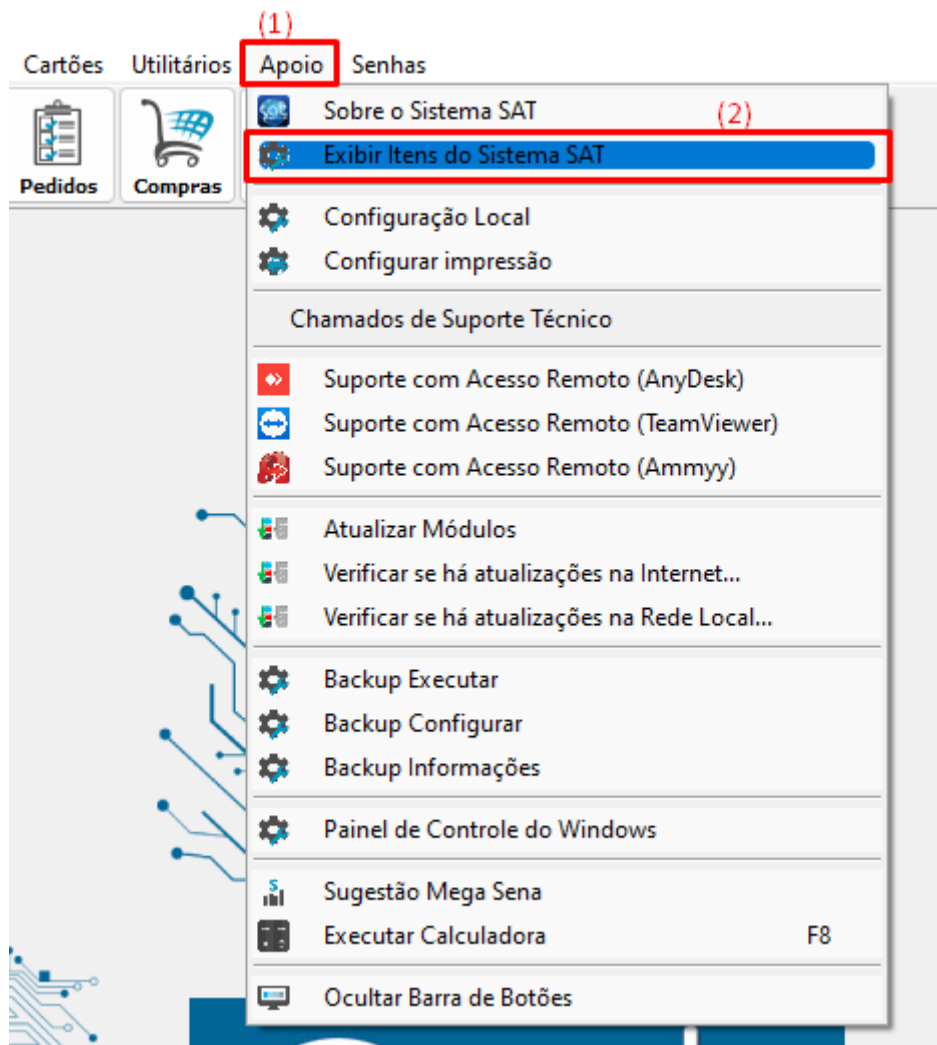
Caso o Erro persistir siga os próximos passos com a supervisão de um **Técnico**

3. Comando SQL

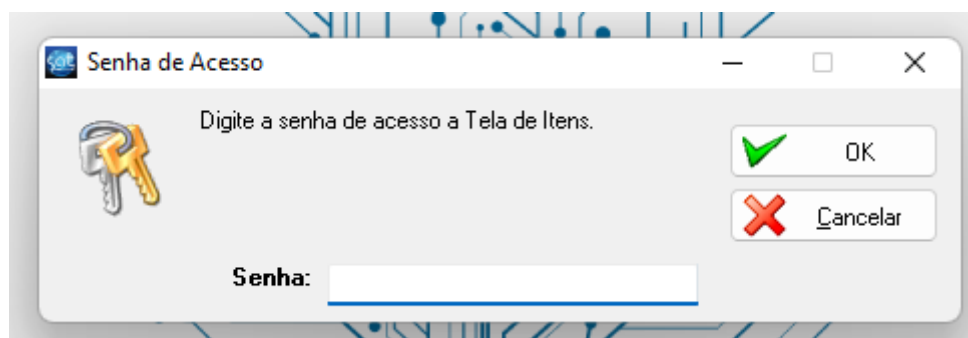
I. Caminho

Caso o erro permanecer vá para o seguinte caminho **Apoio>Exibir Itens do Sistema SAT**

Esse processo deve ser realizado no SAT On-line



Apartir daqui prossiga com um técnico

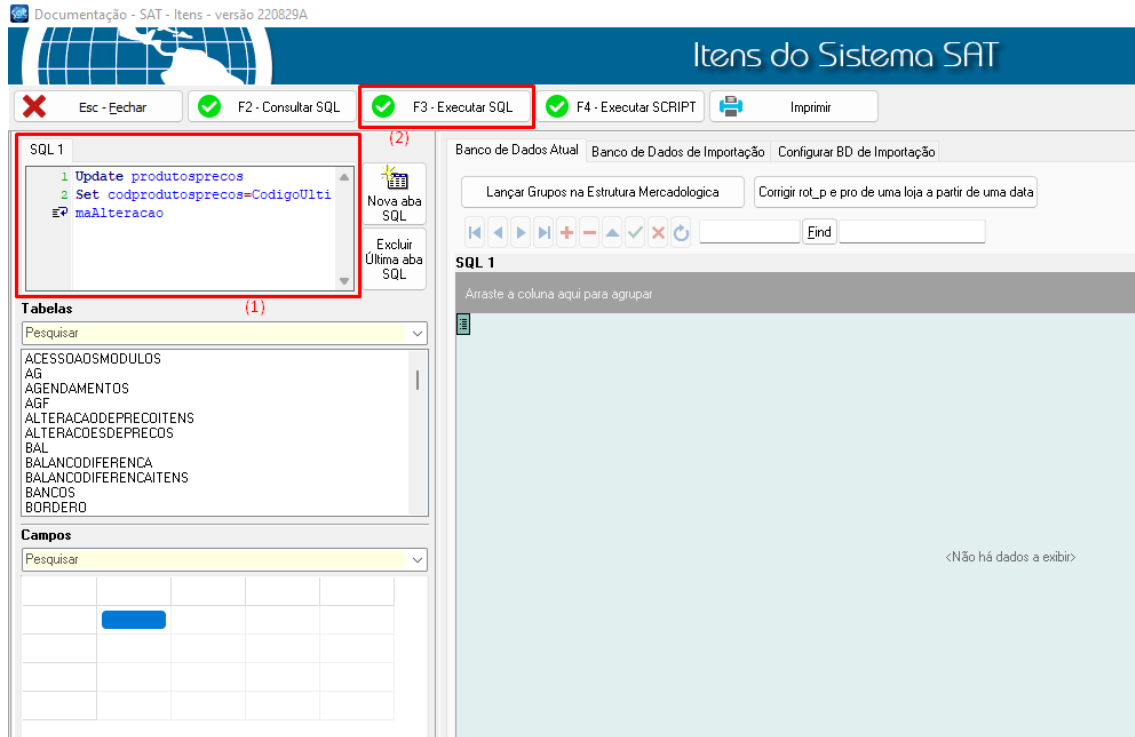


II. Comando

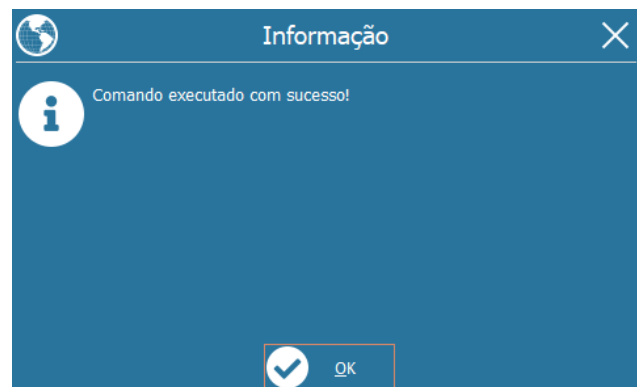
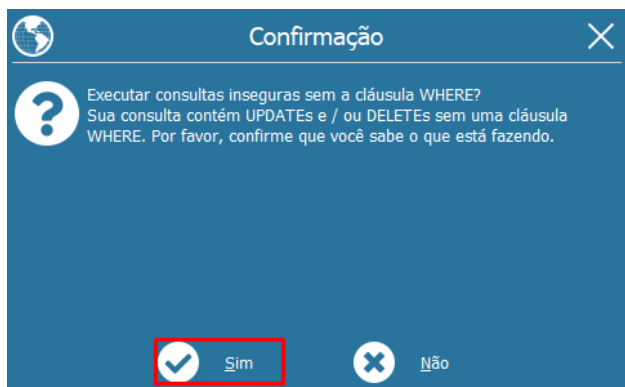
Dentro da tela de Itens rode o seguinte comando

Update produtosprecos

Set codprodutosprecos=CodigoUltimaAlteracao



Clique em **Sim**



Após finalizar apenas tente **Receber Dados** novamente no **Sincronia**

FIM