



DOCUMENTAÇÃO

ALTERAR DATA CONTROLE DE PRODUÇÃO

Consultar e alterar a data das rotatividades de controle de produção.

SUMÁRIO

1. Localizando a produção.
2. Itens SAT Sistemas.
3. Conferindo a data ajustada do estoque, controle de produção.

Primeiramente faça o backup do seu sistema e só depois execute o passo a passo com segurança.

1 – Após emitir uma produção, consultamos ela em **Estoque – Rotatividade de Produtos** – Informe os filtros desejados e clique em **Rotatividade**.

Localize a **produção** que será **ajustada a data**

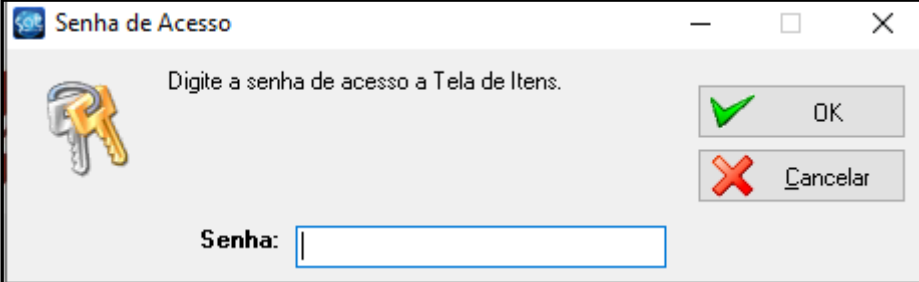


Data e Hora	Loja	Histórico	Tam/Cor	Produto	Cliente
12/05/20 12:24:45	001	Produção 00083	U	ENROLADINHO DE PRESUNTO E QUEJO	
09/05/20	001	AJ 11/05/20 02958	U	KIBE COM CARNE - FRITO	AJUSTE DE ESTOQUE
12/05/20 12:24:45	001	Produção 00083	U	LANCHE DE FRANGO AURORA	
12/05/20 12:24:45	001	Produção 00083	U	MASSA DE ENROLADINHO 25,15KG *	
12/05/20 12:24:45	001	Produção 00083	U	MOLHO DE TOMA GOIAS VERDE TRACIONAL 2KG	
04/05/20 17:16:14	001	AJ 04/05/20 02957	U	ALHO DESCASCADO CEASA	AJUSTE DE ESTOQUE
12/05/20 12:24:45	001	Produção 00083	U	QUEJO MUSSARELA	
12/05/20 12:24:45	001	Produção 00083	U	TOMATE PICADO	
12/05/20 12:24:45	001	Produção 00083	U	PINTURA SALGADOS 13.500*	

2- Agora vamos em **Apoio – Exibir itens do Sistema SAT**

Informe a senha de acesso.

Senha: itens



Senha de Acesso

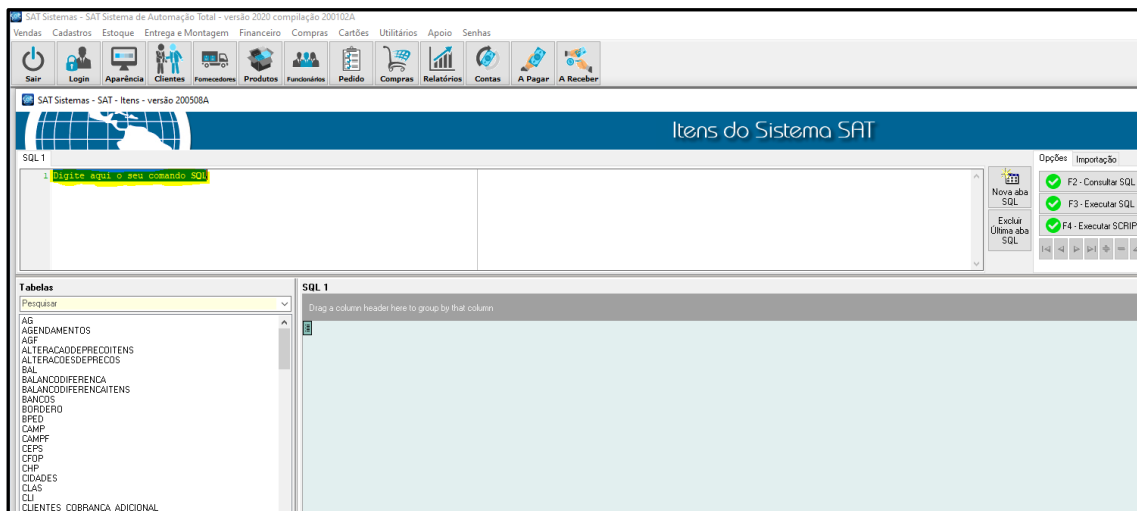
Digite a senha de acesso a Tela de Itens.

Senha:

OK Cancelar

Lembrando que estes comandos de alteração de preços devem ser usados com cautela. Não há meios para reverter estes comandos.

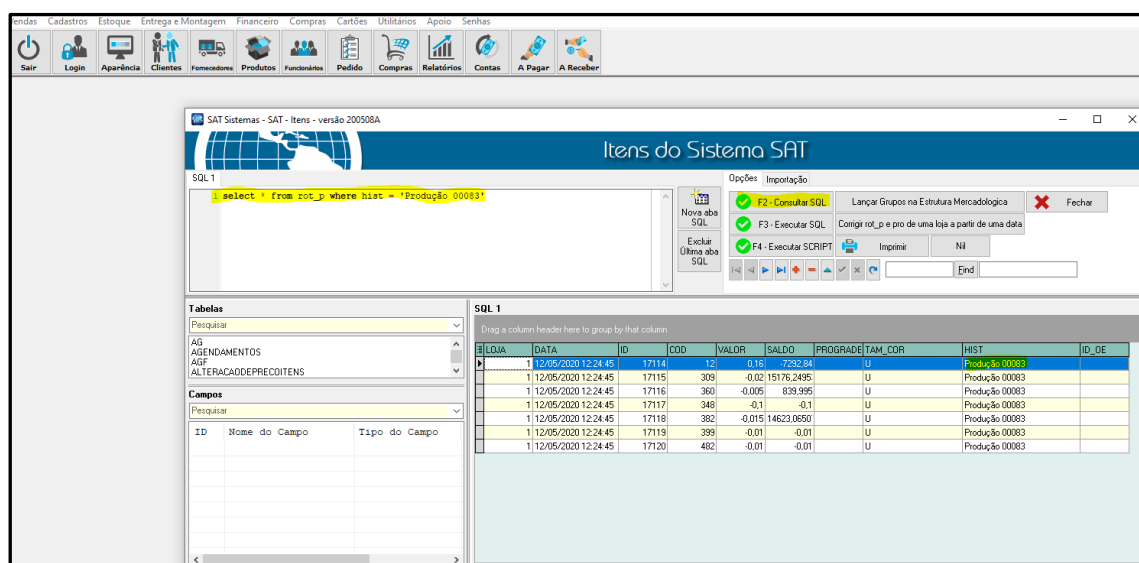
Após informar a senha irá abrir a tela de itens



Onde está escrito 'Digite aqui o seu comando SQL', digite o comando a seguir:

Select * from rot_p where hist = 'Produção 00083'

Agora clique em **F2 – Consultar SQL**



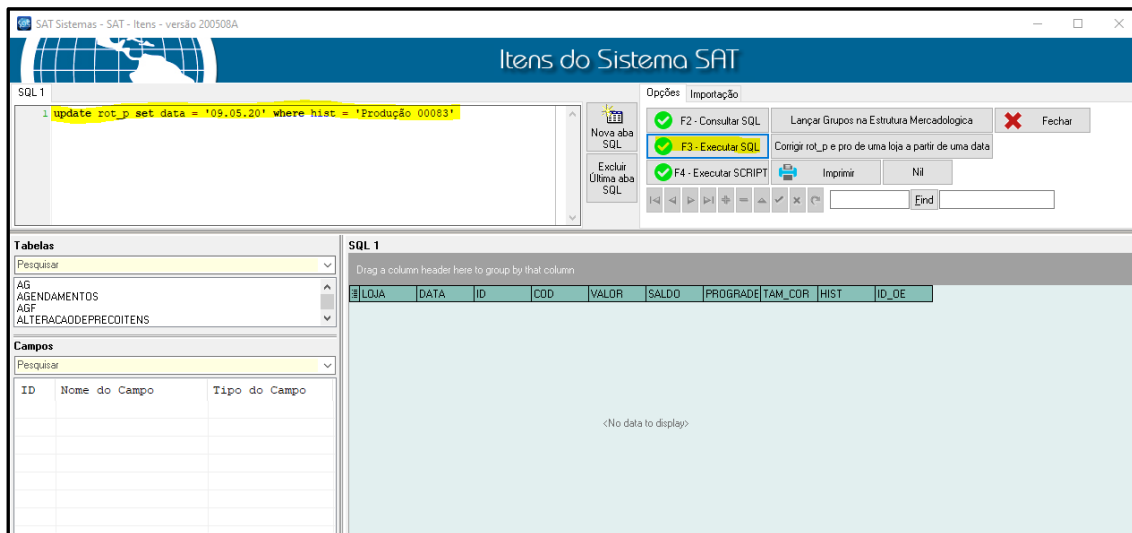
Pronto ele puxou a **produção 00083** que foi emitida e os itens da produção.

Agora vamos **alterar a data** dessa produção

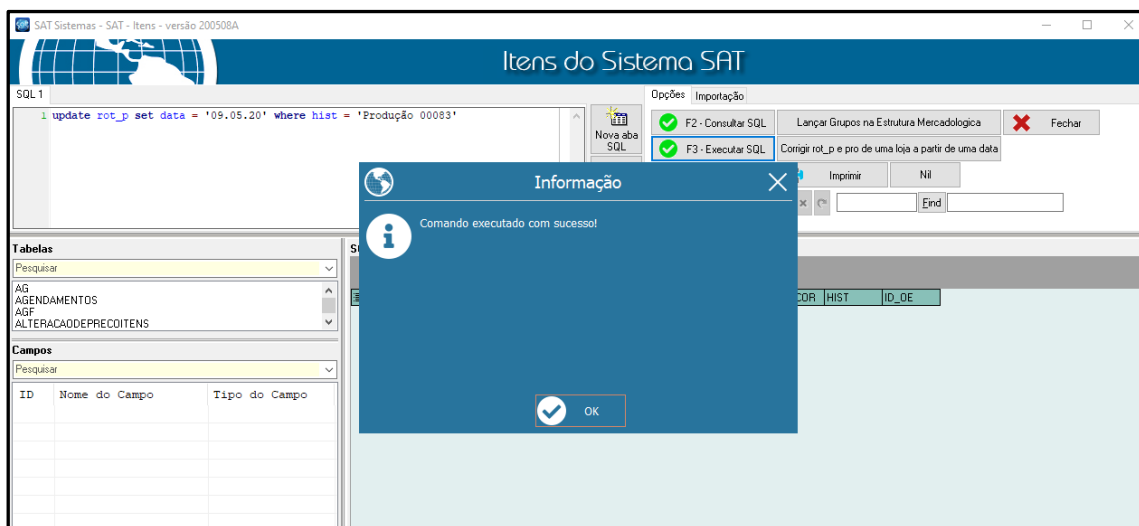
Apague o comando anterior, e digite o comando:

Update rot_p set data = '09.05.20' where hist = 'Produção 00083'

Agora clique em **F3 – Executar SQL**



Pronto comando executado com **sucesso**.

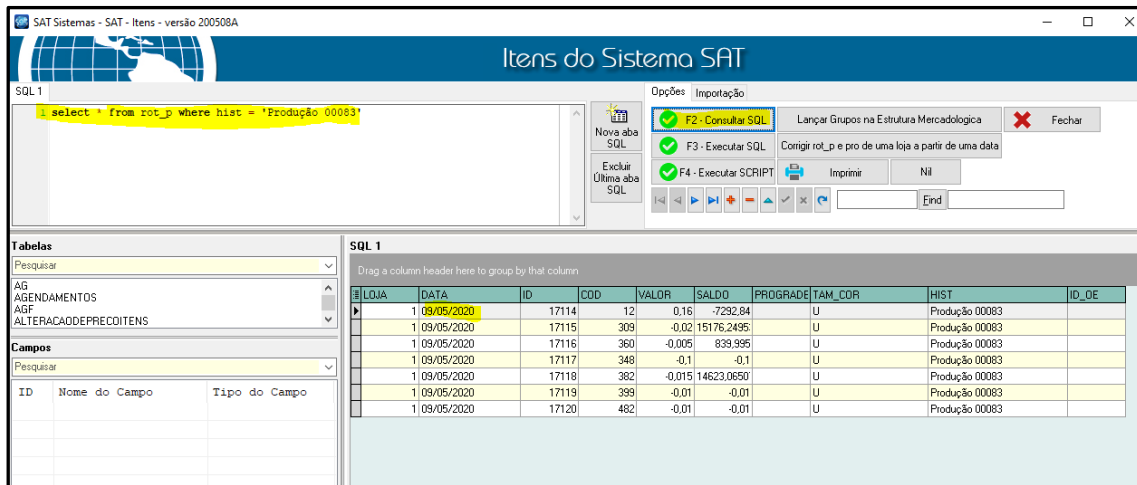


Agora vamos consultar novamente com o primeiro caminho para conferir a alteração da data.

Apague o comando anterior e digite o comando:

Select * from rot_p where hist = 'Produção 00083'

E clique em F2 – Consultar SQL



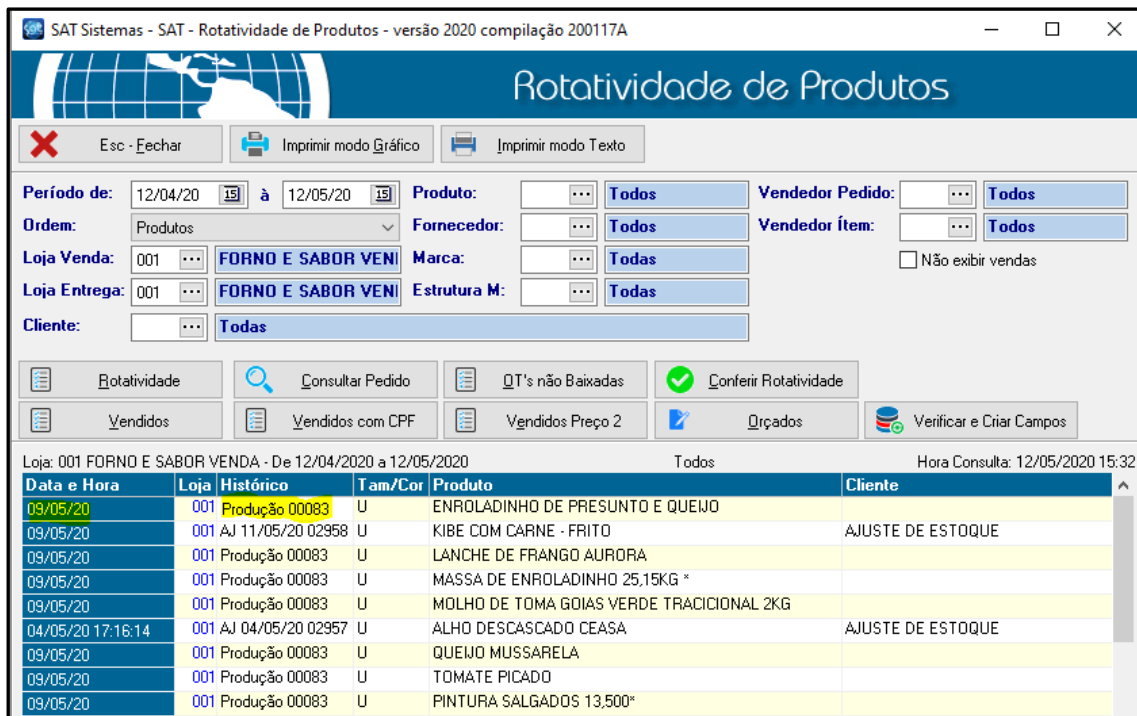
The screenshot shows the 'Itens do Sistema SAT' window. The SQL query 'select * from rot_p where hist = 'Produção 00083'' is entered in the SQL 1 field. The 'F2 - Consultar SQL' button is highlighted. Below the query, a table displays the results of the query.

LOJA	DATA	ID	COD	VALOR	SALDO	PROGRADE	TAM_COR	HIST	ID_OE
1	09/05/2020	17114	12	0,16	-7292,84		U	Produção 00083	
1	09/05/2020	17115	309	-0,02	15176,2495		U	Produção 00083	
1	09/05/2020	17116	360	-0,005	839,995		U	Produção 00083	
1	09/05/2020	17117	348	-0,1	-0,1		U	Produção 00083	
1	09/05/2020	17118	382	-0,015	14623,0650		U	Produção 00083	
1	09/05/2020	17119	399	-0,01	-0,01		U	Produção 00083	
1	09/05/2020	17120	482	-0,01	-0,01		U	Produção 00083	

Podemos verificar na imagem a cima que foi alterada a data de toda a produção.

3 - Alteração da data do estoque de controle de produção feita com sucesso.

Podemos visualizar essa alteração também na Rotatividade de Produtos:



The screenshot shows the 'Rotatividade de Produtos' window. The interface includes various filters and a table of product rotation data.

Loja: 001 FORNO E SABOR VENDA - De 12/04/2020 a 12/05/2020 Todos Hora Consulta: 12/05/2020 15:32

Data e Hora	Loja	Histórico	Tam/Cor	Produto	Cliente
09/05/20	001	Produção 00083	U	ENROLADINHO DE PRESUNTO E QUEJO	
09/05/20	001	AJ 11/05/20 02958	U	KIBE COM CARNE - FRITO	AJUSTE DE ESTOQUE
09/05/20	001	Produção 00083	U	LANCHE DE FRANGO AURORA	
09/05/20	001	Produção 00083	U	MASSA DE ENROLADINHO 25,15KG *	
09/05/20	001	Produção 00083	U	MOLHO DE TOMA GOIAS VERDE TRACIONAL 2KG	
04/05/20 17:16:14	001	AJ 04/05/20 02957	U	ALHO DESCASCADO CEASA	AJUSTE DE ESTOQUE
09/05/20	001	Produção 00083	U	QUEJO MUSSARELA	
09/05/20	001	Produção 00083	U	TOMATE PICADO	
09/05/20	001	Produção 00083	U	PINTURA SALGADOS 13,500*	

Versões utilizadas:

SAT Exibir itens do Sistema SAT 200508A

SAT Rotatividade de Produtos 200117A