



DOCUMENTAÇÃO

IMPORTAR FIGURAS FISCAIS

Como importar as figuras fiscais diretamente da nuvem para comercio.

SUMÁRIO

1. Importando figuras fiscais

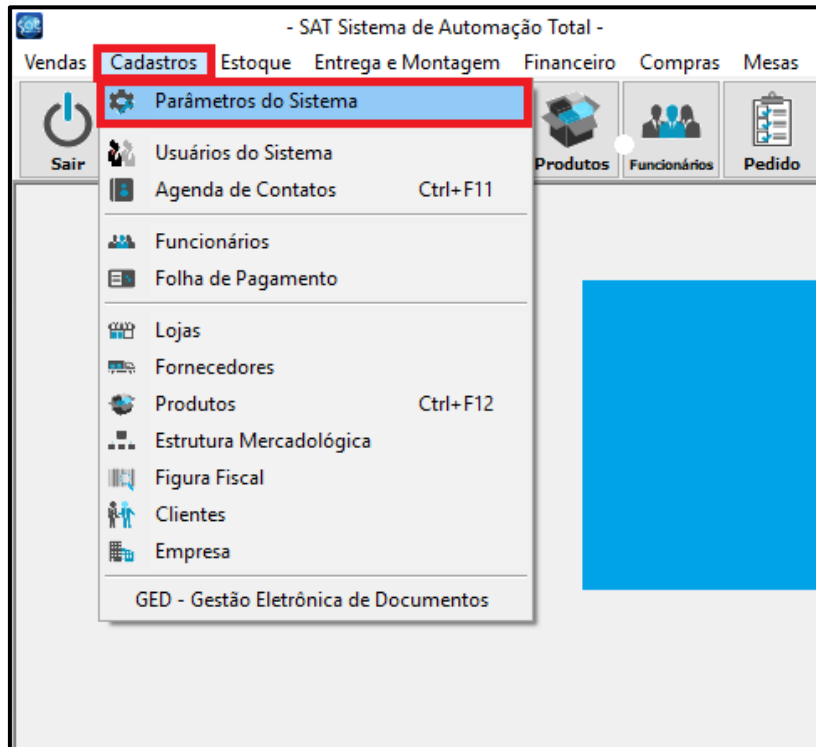
I – Entrando na tela parâmetros do sistema

II – Importando figura fiscal para comercio

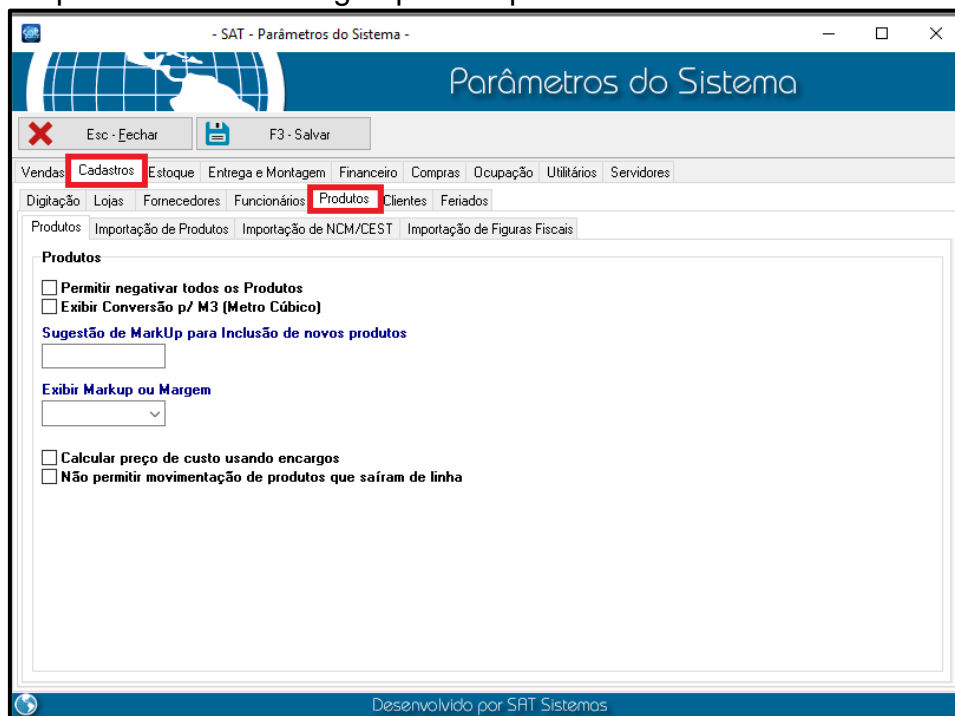
2. Importando figuras fiscais

I – Entrando na tela parâmetros do sistema

Clique em cadastro e em seguida no parâmetro do sistema.

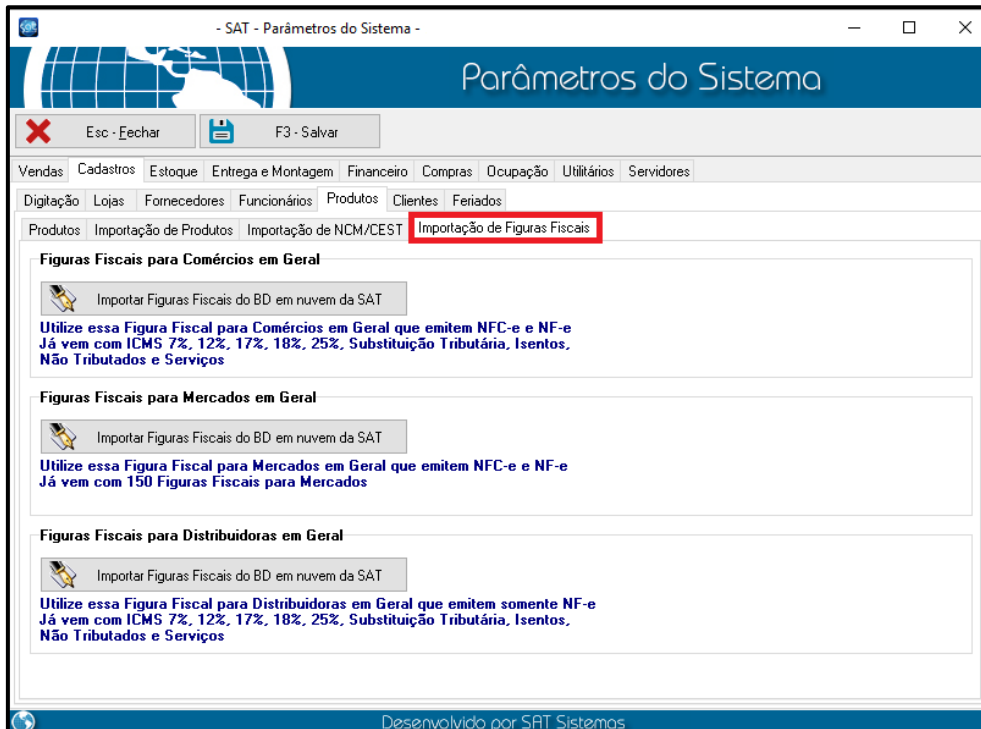


Clique em cadastros logo após em produtos

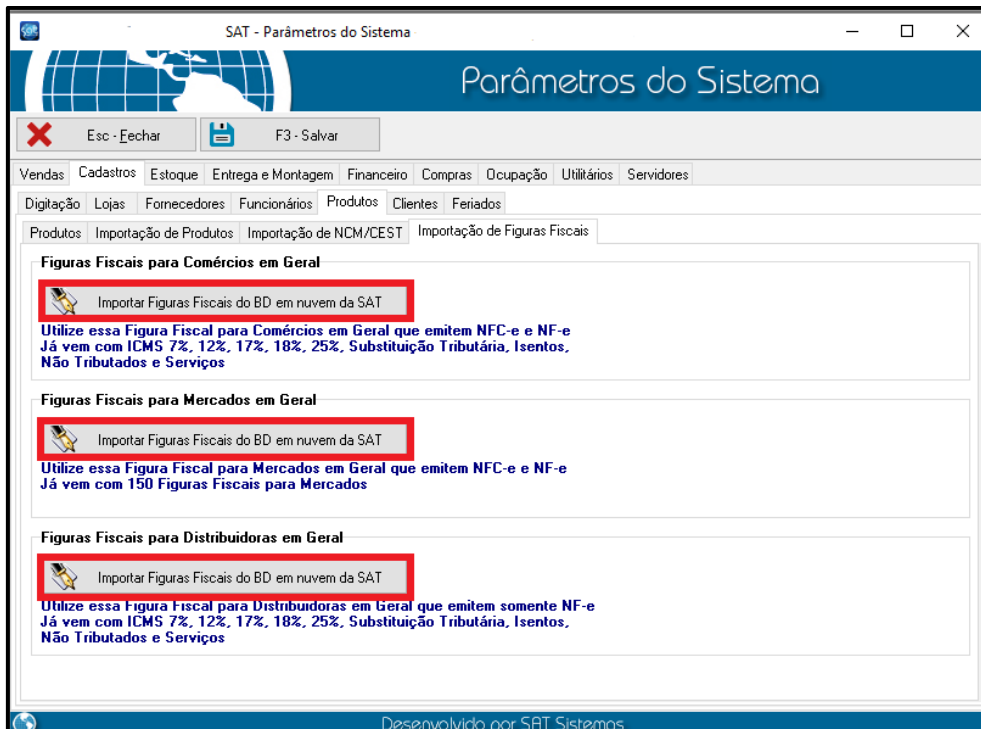


II – Importando figura fiscal para comercio

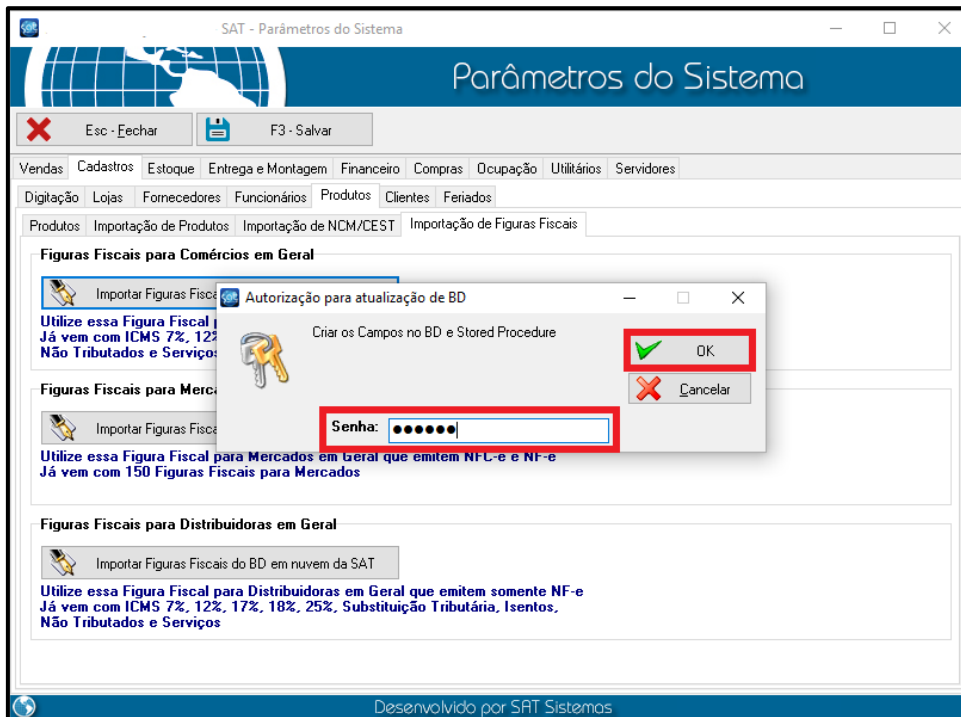
Clique em importação de figuras fiscais.



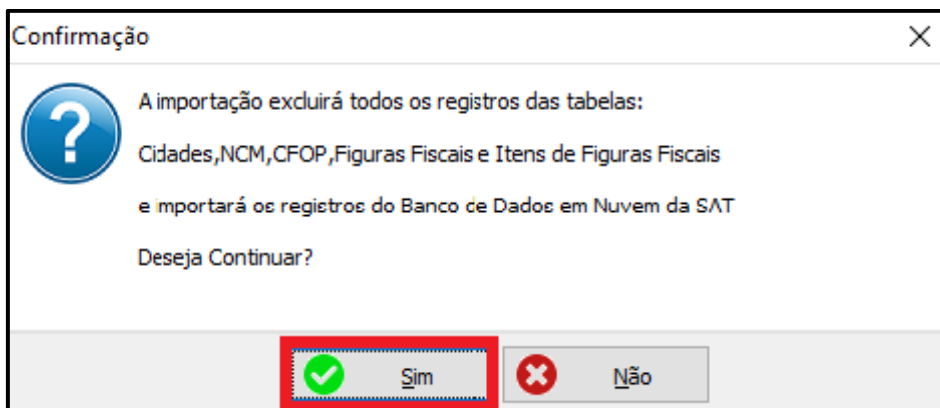
Selecione sua opção mercado, distribuidora ou comerciantes em geral.



Digite a senha (**satsat**) logo após clique em **OK**.



Em seguida clique em **sim**.



Ao termino aperte **OK**.

