



## **DOCUMENTAÇÃO**

# CIDADES COM IBGE PARA IMPORTAR

Como Importar Cidades Com IBGE.

# SUMÁRIO

1. Importar Ibge dos Estados
  - I. Baixando os arquivos para imigração
  - II. Fazendo a imigração

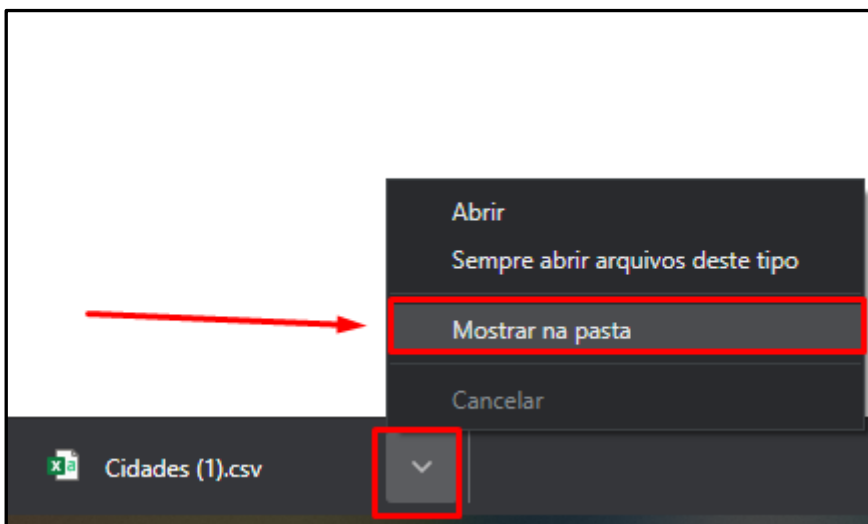
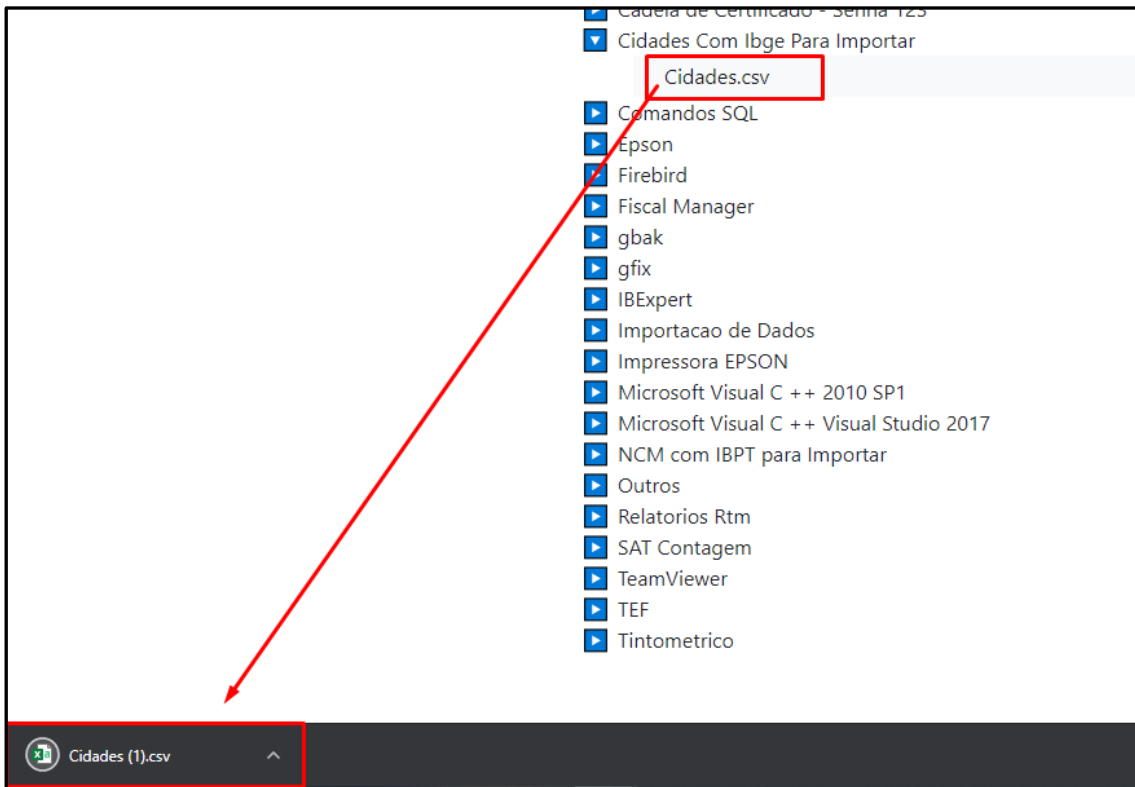
# 1. Importar Ibge dos Estados

## I – Baixando os arquivos para imigração.

Para baixar os arquivos vá até o site [www.satsistemas.com/ftp/](http://www.satsistemas.com/ftp/), em seguida vá até utilitários e então vá até “Cidades Ibge Para Importar” e então baixe o arquivo “Cidades.csv” e clique no arquivo para fazer o download.

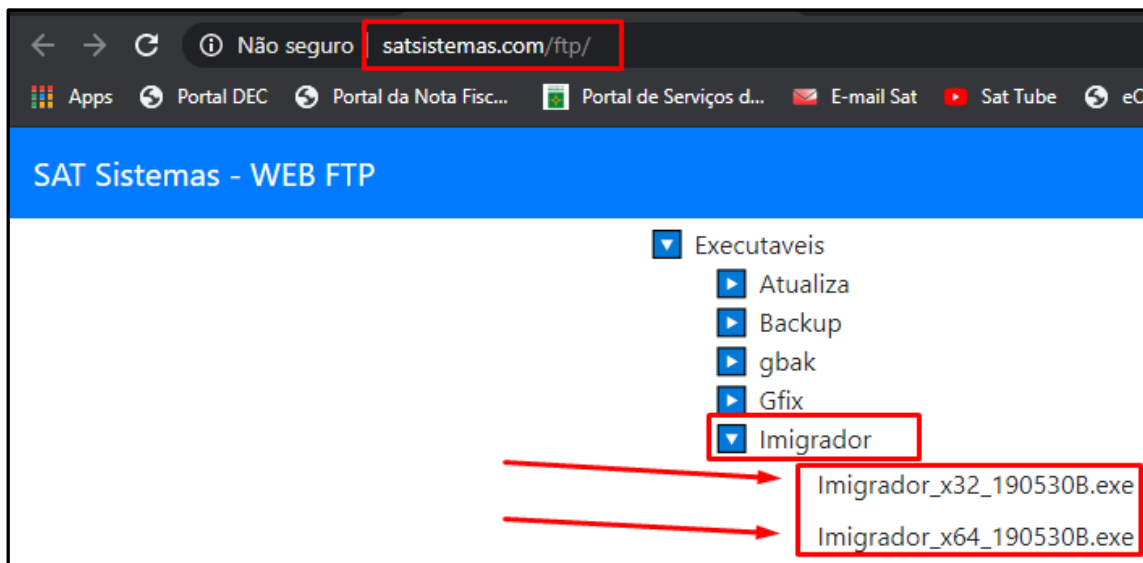


Ao clicar o arquivo virar para lado esquerdo na parte de baixo da sua tela, então clique na seta para cima e clique em mostrar arquivo para ir até o arquivo foi baixado.

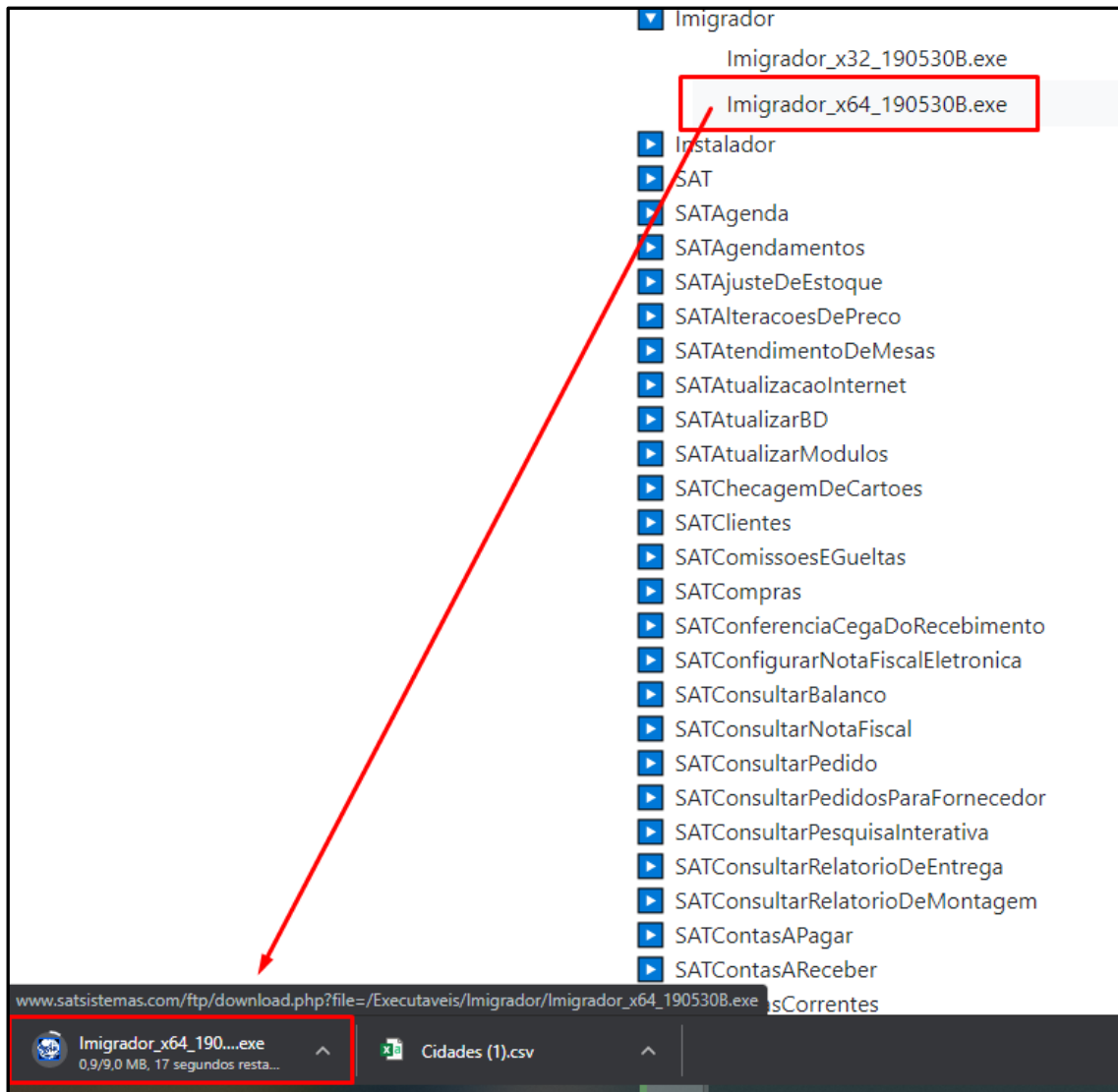


Então seu arquivo estará na pasta na qual vai abrir, no caso desse computador será na pasta "Download".

Agora volte no [www.satsistemas.com/ftp](http://www.satsistemas.com/ftp) e vá até a aba “Executáveis” depois a aba “Imigrado”, então escolha a versão de acordo com a versão do “Firebird” instalado em seu computador, se é “32 bits ou 64 bits”.

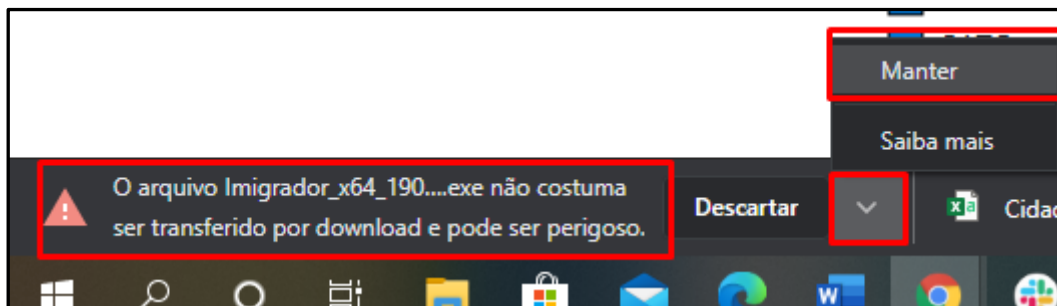


No meu caso o “Firebird” é o de 64 bits, então vou baixar o x64. Clique no arquivo e aguarde o “download”.

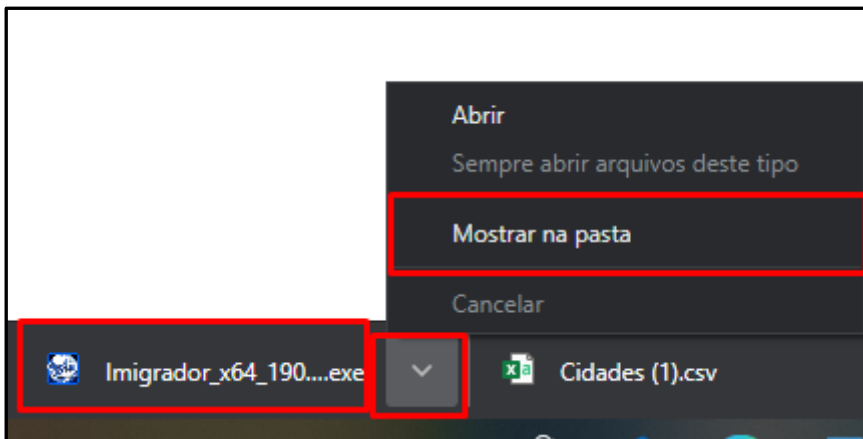


Clique novamente na seta para cima para ir até a pasta na qual o arquivo fez o download.



Pode aparecer erro de download no termino, não se preocupe, clique na seta para cima e clique em “Manter”, o download será concluído.



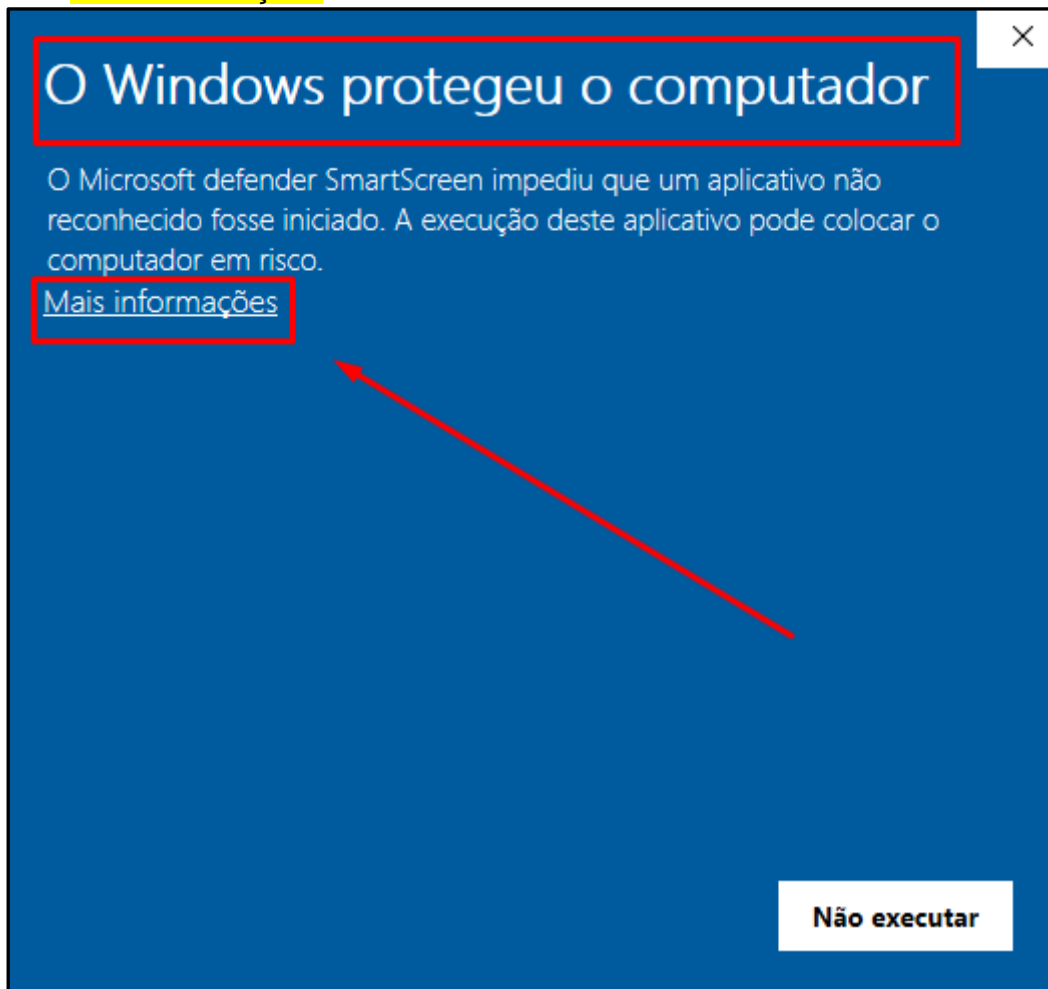
Então clique novamente na seta para cima e vá até a opção “Mostrar na Pasta”.



Identifique o arquivo e der um duplo clique para executar o arquivo.

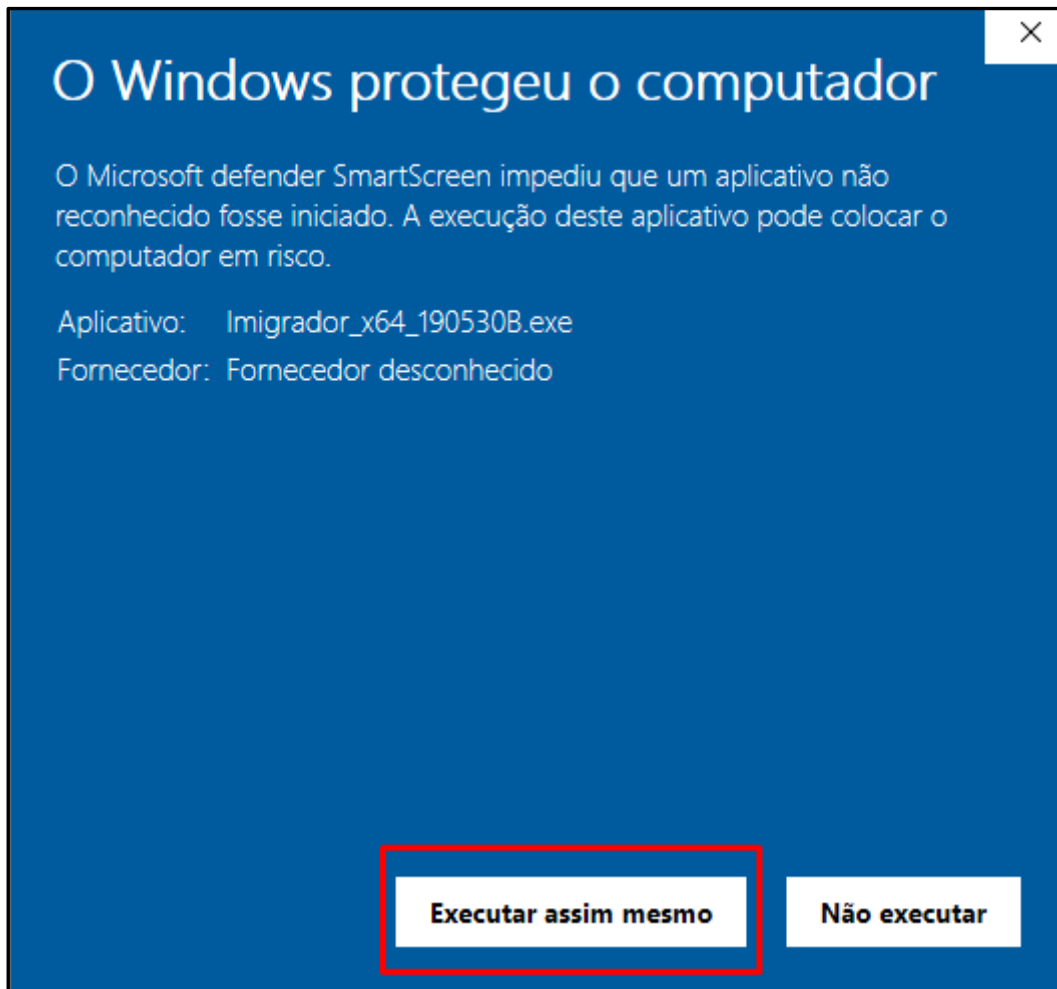
Nome	Data de modificação	Tipo	Tamanho
Hoje (2)			
 Imigrador_x64_190530B	24/07/2020 15:29	Aplicativo	9.199 KB
 Cidades	24/07/2020 15:09	Arquivo de Valore...	161 KB

Então poderá aparecer a seguinte mensagem, não se preocupe, apenas clique em **Mais Informações**



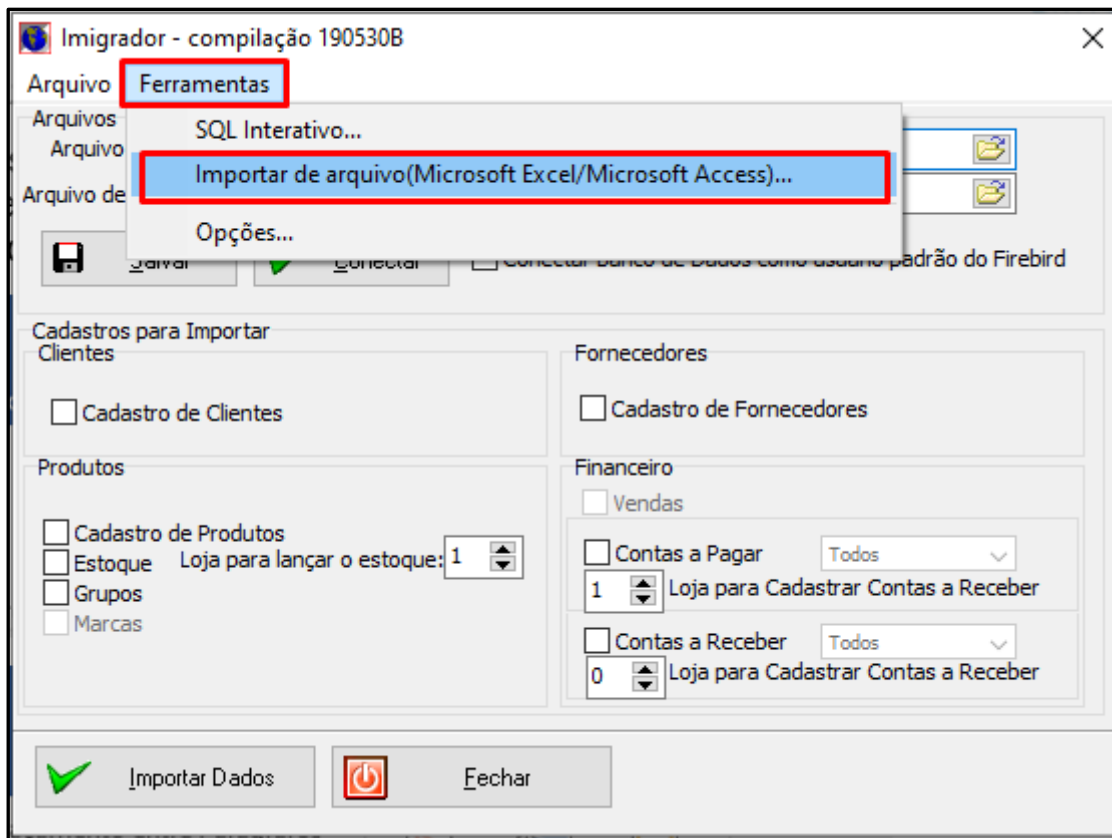


Agora clique em “Executar assim mesmo”

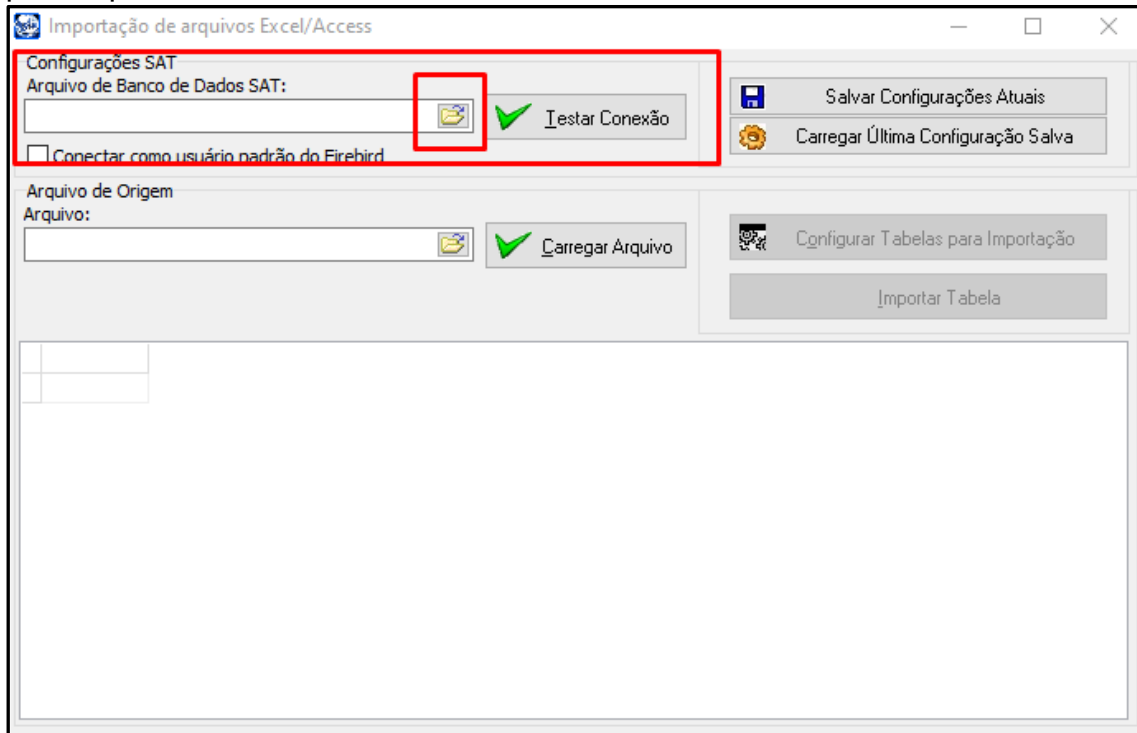


## II – Fazendo a imigração

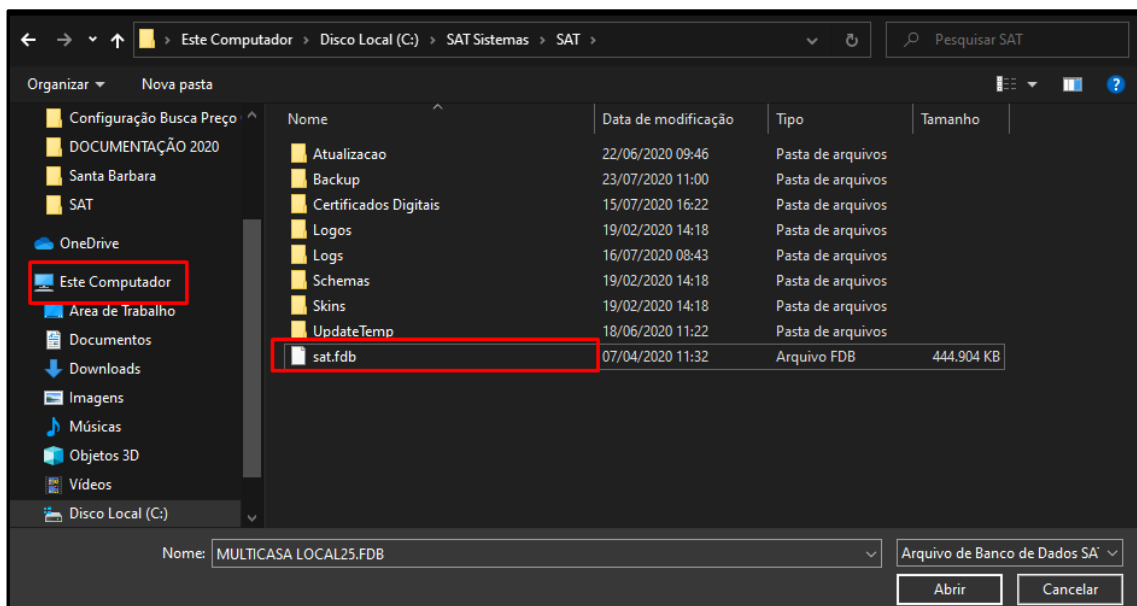
Ao abrir o “Imigrado” vá até a aba “Ferramentas” e depois clique em “Importar de arquivos (Microsoft Excel/Microsoft Access)”.



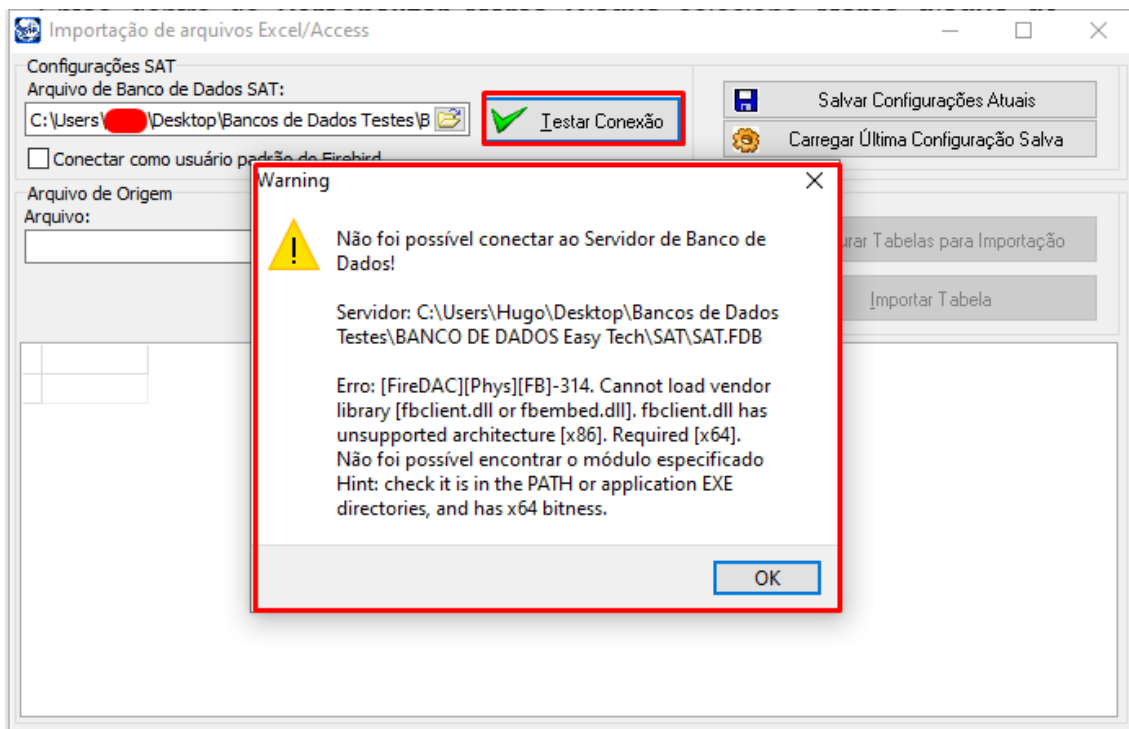
Agora você precisa selecionar o seu banco de dados, clique na pasta e então abra o uma janela para você selecionar o seu banco. Então navegue pelas pastas para achar seu banco de dados.



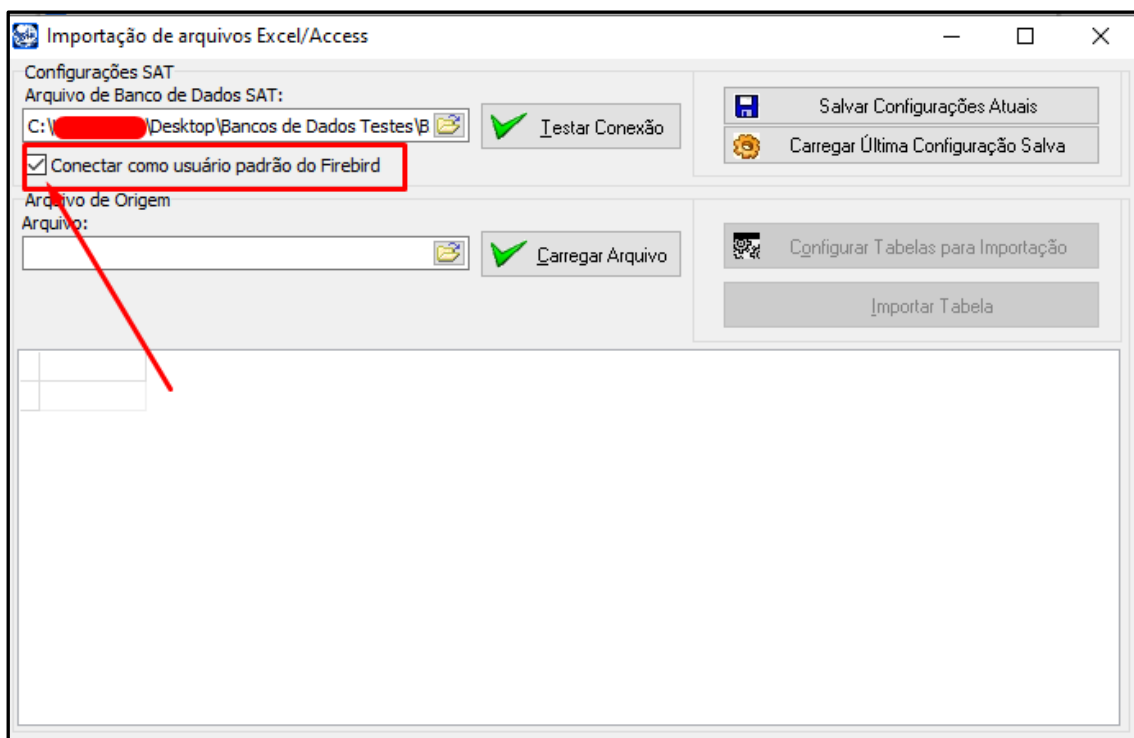
Navegue pelas pastas para achar seu banco de dados. Geralmente o banco fica no caminho. **C:\SAT Sistemas\SAT**



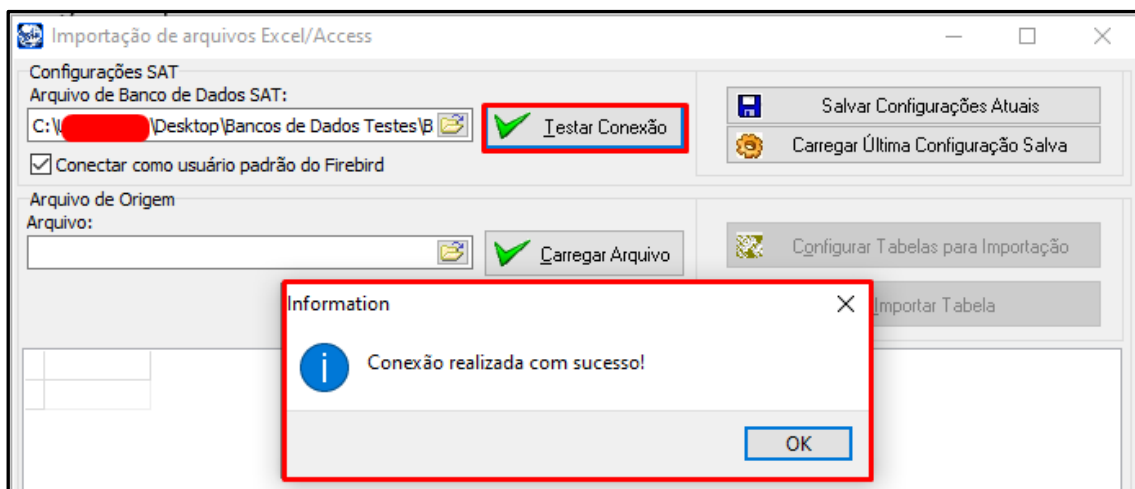
Ao selecionar o banco, teste a conexão que poderá dar o seguinte erro.



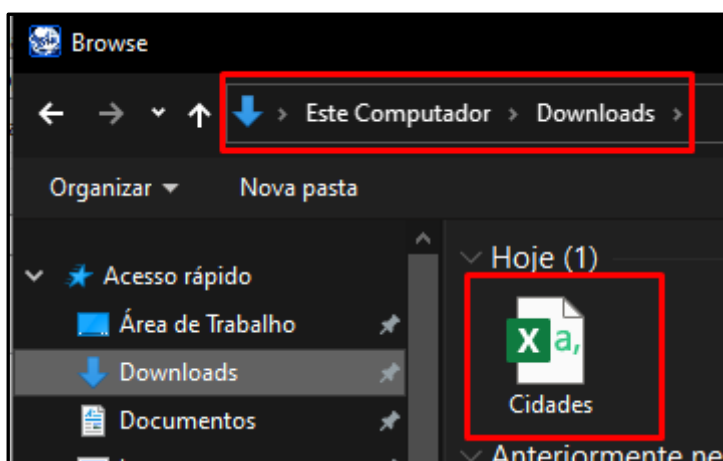
Então marque o checkbox “Conectar como usuário padrão do firebird”



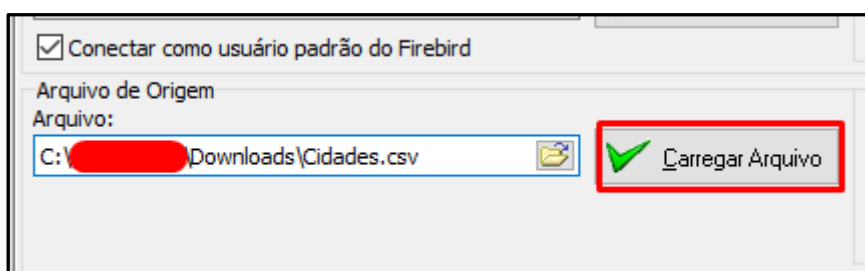
Agora clique em “Testar conexão”



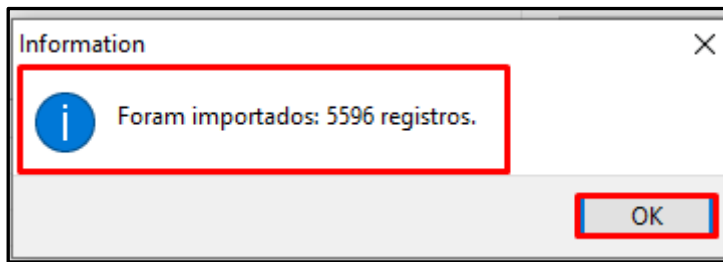
Agora vamos usar o primeiro arquivo que baixamos, então clique em “Arquivo de Origem” clique na pasta para abrir uma nova janela e busca onde você salvou o primeiro arquivo, no nosso caso foi para a pasta Download, então selecione o arquivo “Cidades”.



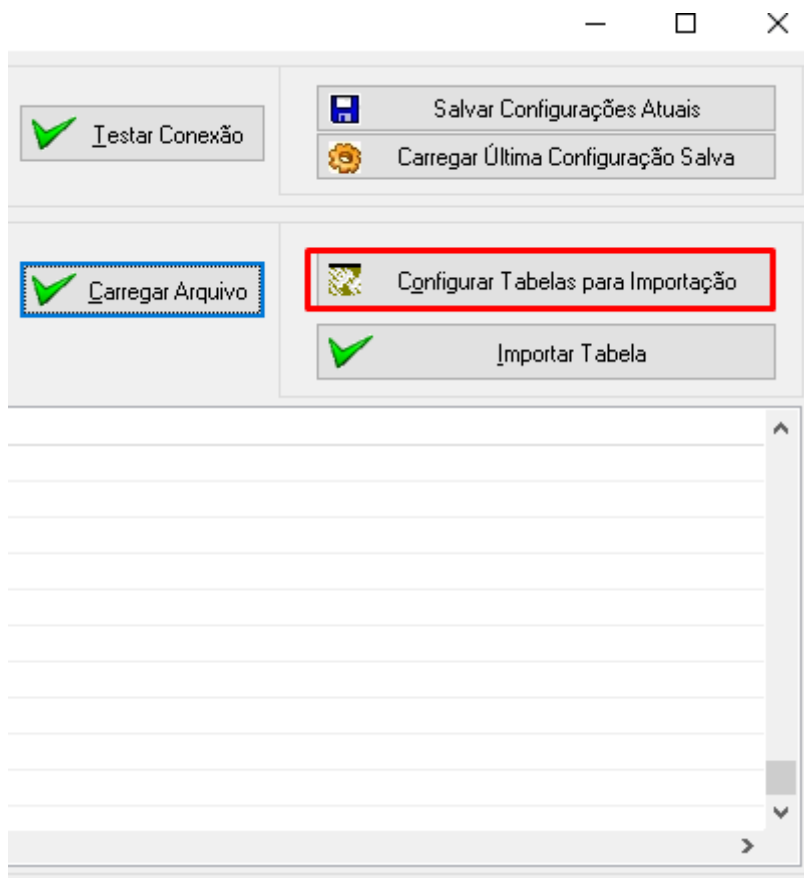
Agora clique em “Carregar o arquivo”



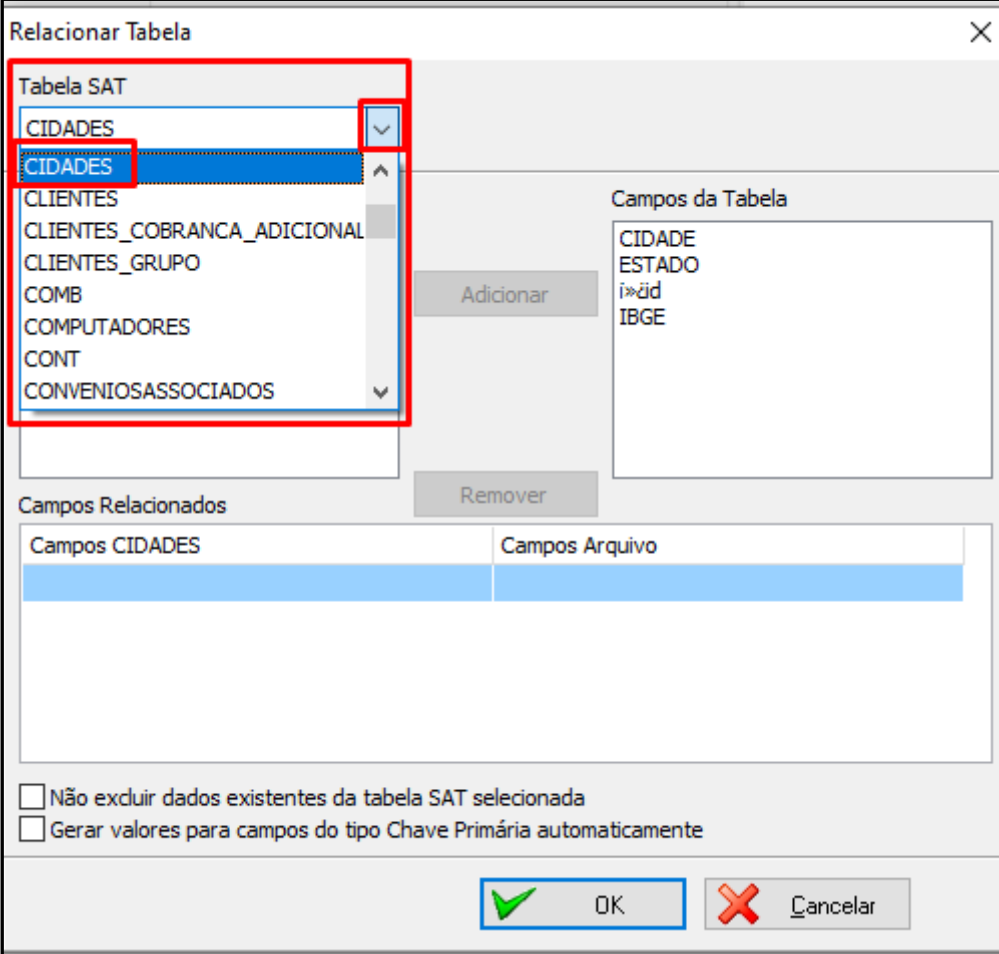
Então ao carregar os arquivos clique em ok.



Agora clique em “Configurar Tabelas para Importação”



Ao abrir a nova janela, selecione a tabela para qual deseja fazer a importação, no nosso caso, será a tabela “Cidades”.



Relacionar Tabela

Tabela SAT

- CIDADES
- CIDADES
- CLIENTES
- CLIENTES\_COBRANCA\_ADICIONAL
- CLIENTES\_GRUPO
- COMB
- COMPUTADORES
- CONT
- CONVENIOSASSOCIADOS

Campos da Tabela

- CIDADE
- ESTADO
- i»id
- IBGE

Adicionar

Remover

Campos Relacionados

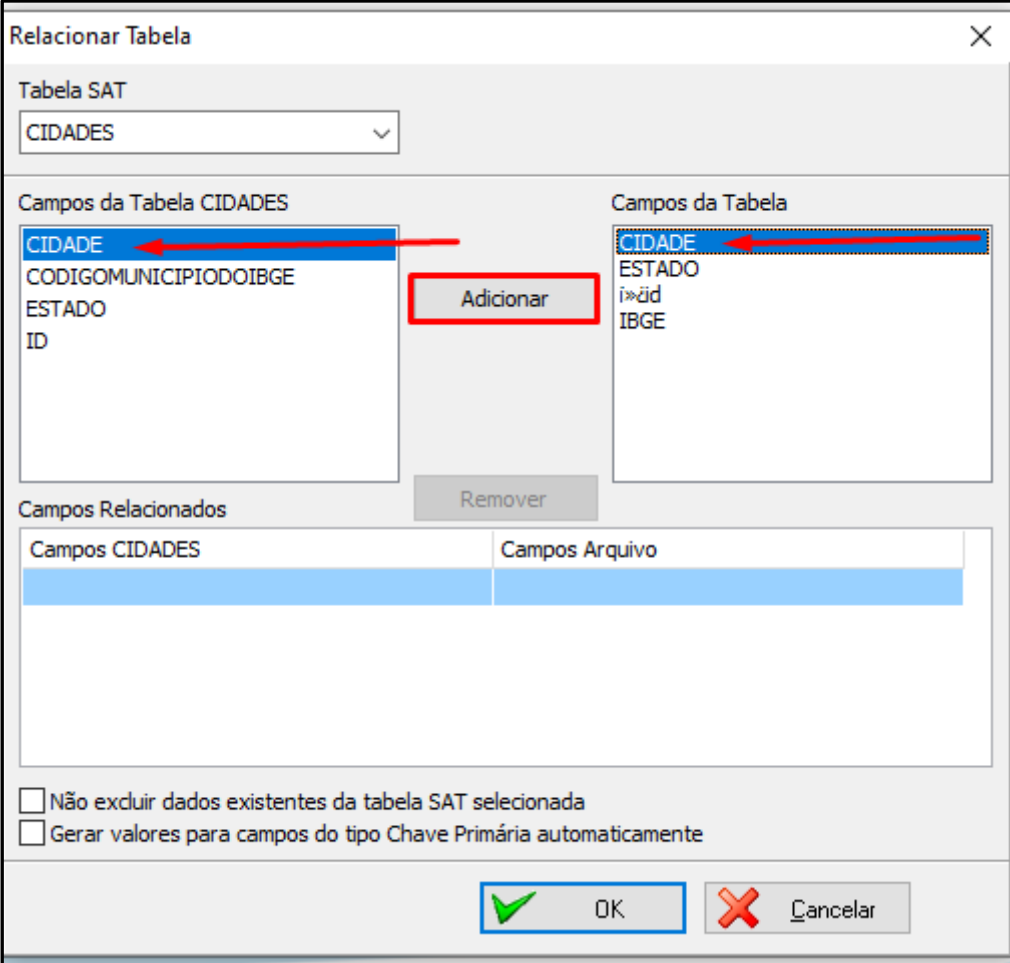
Campos CIDADES	Campos Arquivo

Não excluir dados existentes da tabela SAT selecionada

Gerar valores para campos do tipo Chave Primária automaticamente

OK Cancelar

Agora vamos selecionar o que vamos importar. Mas presta atenção para não importar os códigos errados, pois você vai adicionar “Cidade de um lado e Cidade do outro lado” e assim clique em adicionar.



Relacionar Tabela

Tabela SAT  
CIDADES

Campos da Tabela CIDADES

- CIDADE
- CODIGOMUNICIPIO
- ID
- IBGE
- ESTADO

Campos da Tabela

- CIDADE
- ESTADO
- IBGE
- id

Adicionar

Remove

Campos Relacionados

Campos CIDADES	Campos Arquivo

Não excluir dados existentes da tabela SAT selecionada  
 Gerar valores para campos do tipo Chave Primária automaticamente

OK Cancelar



“CODIGOMUNICIPIOIBGE junto com IBGE, e clique em adicionar”

Relacionar Tabela

Tabela SAT  
CIDADES

Campos da Tabela CIDADES

CODIGOMUNICIPIOIBGE

ESTADO

ID

Adicionar

Campos da Tabela

ESTADO

i»id

IBGE

Remover

Campos Relacionados

Campos CIDADES	Campos Arquivo
CIDADE	CIDADE

Não excluir dados existentes da tabela SAT selecionada

Gerar valores para campos do tipo Chave Primária automaticamente

OK Cancelar

“Estado junto com estado e clique em adicionar”

Relacionar Tabela

Tabela SAT  
CIDADES

Campos da Tabela CIDADES

ESTADO  
ID

Campos da Tabela

ESTADO  
i»id

Adicionar

Remover

Campos Relacionados

Campos CIDADES	Campos Arquivo
CIDADE	CIDADE
CODIGOMUNICIPIO	IBGE

Não excluir dados existentes da tabela SAT selecionada  
 Gerar valores para campos do tipo Chave Primária automaticamente

OK Cancelar

“E ID com ID e clique em adicionar”

Relacionar Tabela

Tabela SAT  
CIDADES

Campos da Tabela CIDADES

ID

Campos da Tabela

i>id

Adicionar

Remover

Campos Relacionados

Campos CIDADES	Campos Arquivo
CIDADE	CIDADE
CODIGOMUNICIPIOIBGE	IBGE
ESTADO	ESTADO

Não excluir dados existentes da tabela SAT selecionada  
 Gerar valores para campos do tipo Chave Primária automaticamente

OK Cancelar

Agora clique em “Ok” e aguarde a imigração das tabelas.

Relacionar Tabela

Tabela SAT  
CIDADES

Campos da Tabela CIDADES

Campos da Tabela

Adicionar

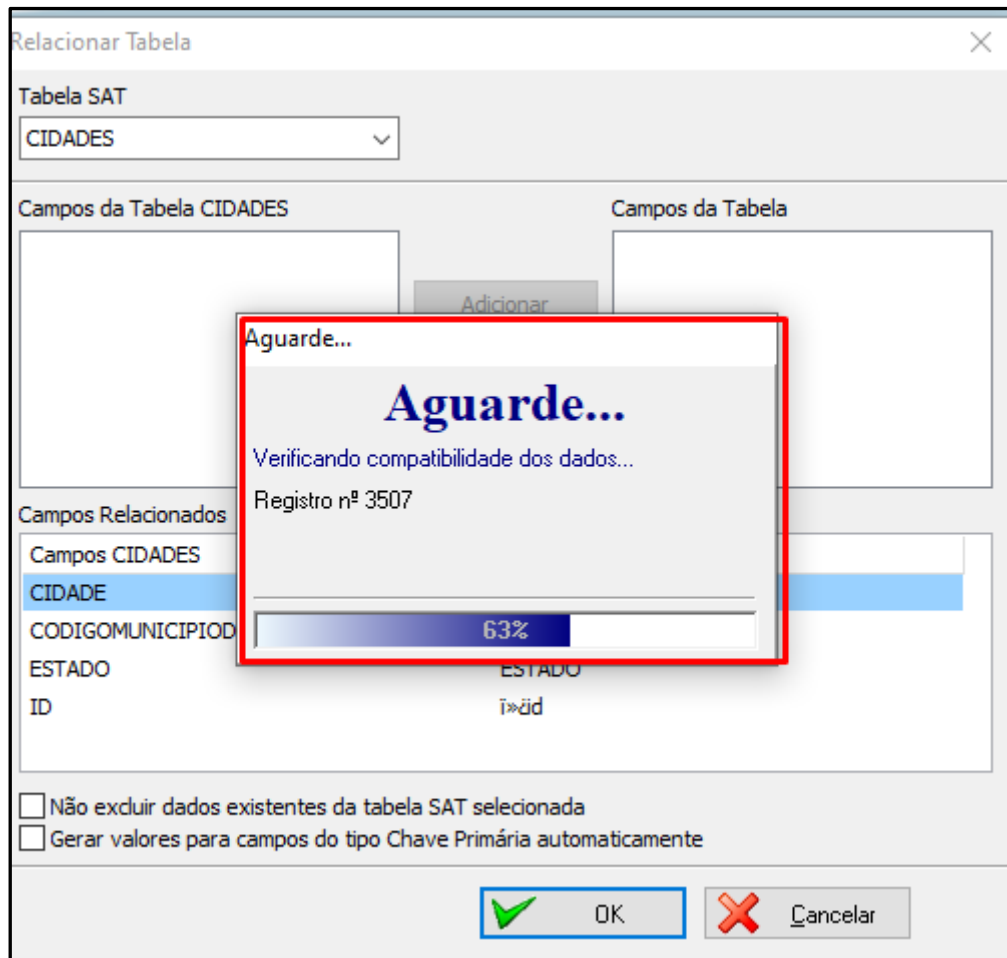
Remover

Campos CIDADES	Campos Arquivo
CIDADE	CIDADE
CODIGOMUNICIPIOIBGE	IBGE
ESTADO	ESTADO
ID	i»id

Não excluir dados existentes da tabela SAT selecionada

Gerar valores para campos do tipo Chave Primária automaticamente

Aguarde até o final e pronto, você fez sua imigração.



Agora faça a importação das tabelas clicando em importar tabela.

