



DOCUMENTAÇÃO

Resolução do erro “Unavailable Database”

Resolvendo o erro “Unavailable Database”

SUMÁRIO

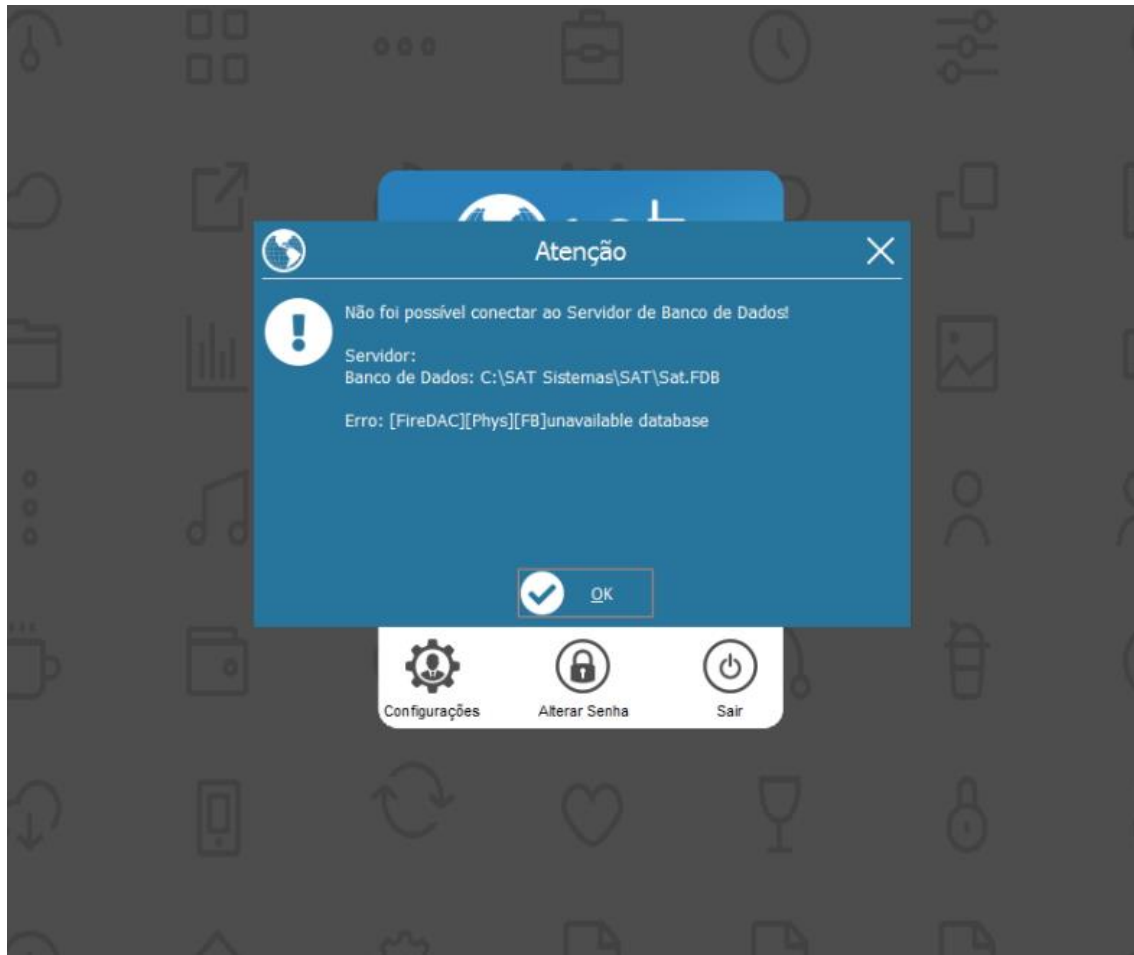
1. Caminho

- I. Demonstração do Erro;
- II. Acesse a aplicação “Serviços”;
- III. Procure o item “Firebird Server”;
- IV. Clique com o Botão Direito e em “Iniciar”;
- V. Ative a inicialização automática do item;
- VI. Aguarde o fim do procedimento e teste a conexão no SAT.

1.Caminho

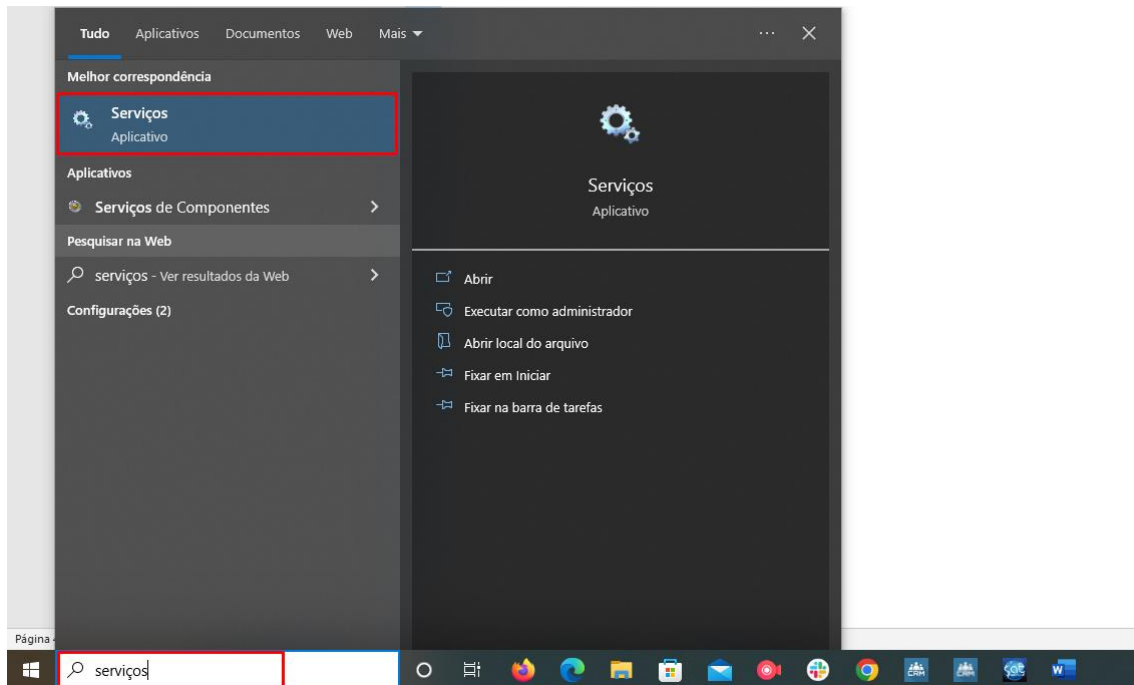
I. Demonstração do erro

- Erro ocorre ao tentar fazer *log-in* no SAT.

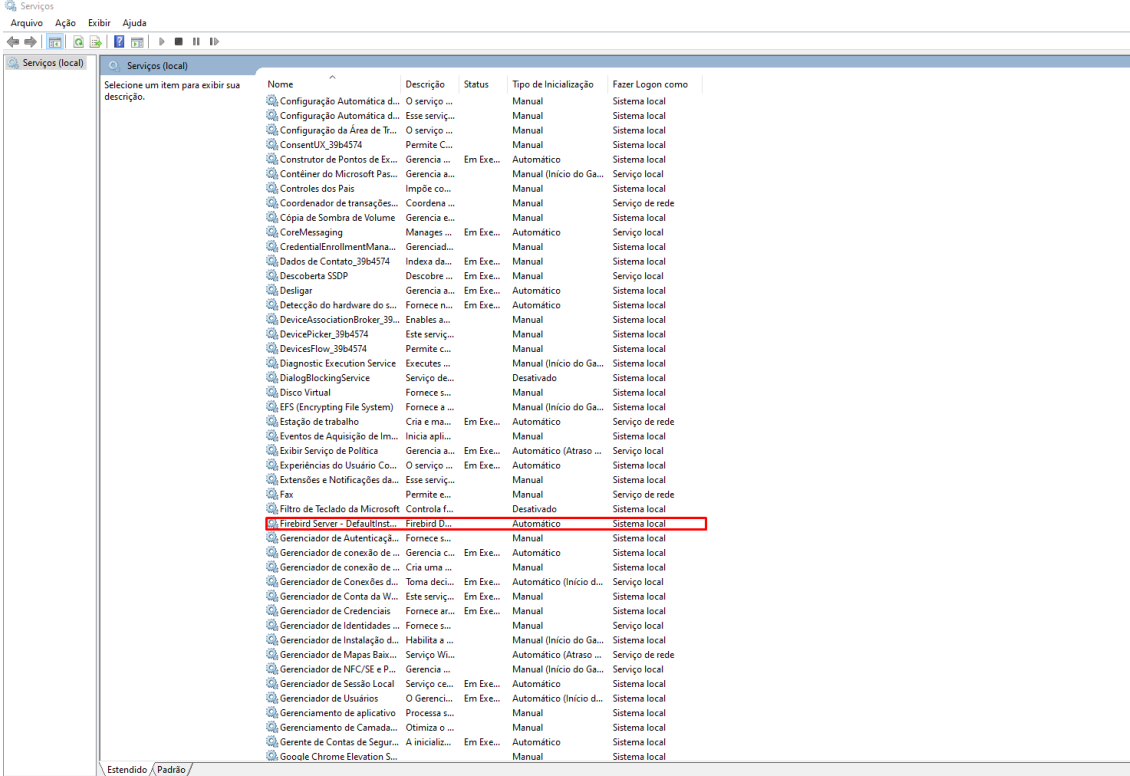


II. Acesse a aplicação “Serviços”

- Acesse a aplicação “Serviços”, que é nativa do Windows.



III. Em Serviços, procure o item “Firebird Server”

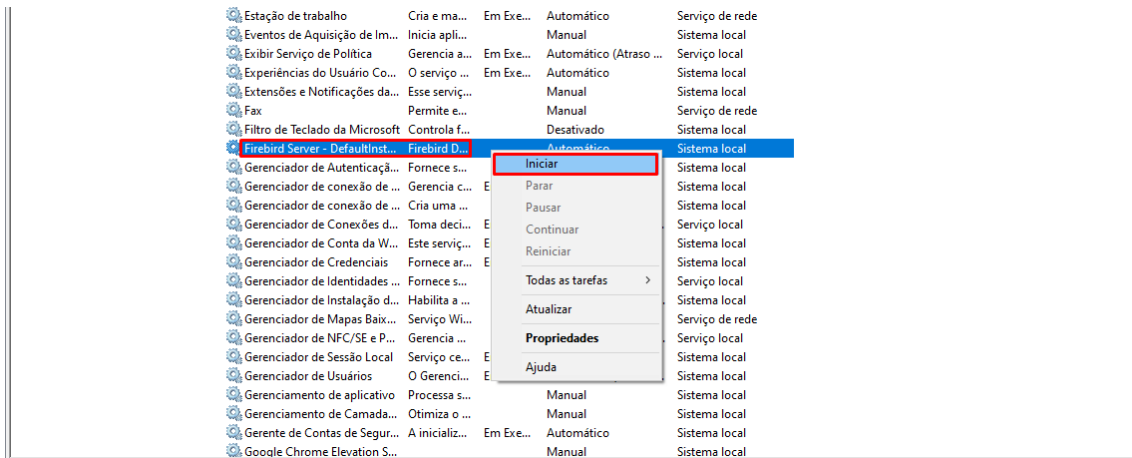


Seleção um item para exibir sua descrição.

Nome	Descrição	Status	Tipo de Inicialização	Fazer Logon como
Configuração Automática d...	O serviço ...		Manual	Sistema local
Configuração Automática d...	Esse serviç...		Manual	Sistema local
Configuração da Área de Tr...	O serviço ...		Manual	Sistema local
ConsentUX_39b4574	Permite C...		Manual	Sistema local
Construtor de Pontos de Ex...	Gerencia ...	Em Exe...	Automático	Sistema local
Contêiner do Microsoft Pas...	Gerencia a...		Manual (Início do Ga...	Serviço local
Controles dos Pais	Impõe co...		Manual	Sistema local
Coordenador de transações...	Coordena...		Manual	Serviço de rede
Cópia de Sombra de Volume	Gerencia e...		Manual	Sistema local
CoreMessaging	Manages ...	Em Exe...	Automático	Serviço local
CredentialEnrollmentMana...	Gerencia d...		Manual	Sistema local
Dados de Contato_39b4574	Índexa da...	Em Exe...	Manual	Sistema local
Descoberta SSDP	Descobre ...	Em Exe...	Manual	Serviço local
Desligar	Gerencia a...	Em Exe...	Automático	Sistema local
Deteção do hardware do s...	Fornece n...	Em Exe...	Automático	Sistema local
DeviceAssociationBroker_39...	Enables a...		Manual	Sistema local
DevicePicker_39b4574	Este serviç...		Manual	Sistema local
DeviceFlow_39b4574	Permite c...		Manual	Sistema local
Diagnostic Execution Service	Executes ...		Manual (Início do Ga...	Sistema local
DialogBlockingService	Serviço de...		Desativado	Sistema local
Disco Virtual	Fornece s...		Manual	Sistema local
EFS (Encrypting File System)	Fornece a ...		Manual (Início do Ga...	Sistema local
Estação de trabalho	Cria e ma...	Em Exe...	Automático	Serviço de rede
Eventos de Aquisição de Im...	Inicia apl...		Manual	Sistema local
Exibir Serviço de Política	Gerencia a...	Em Exe...	Automático (Atraso ...	Serviço local
Experiências do Usuário Co...	O serviço ...	Em Exe...	Automático	Sistema local
Extensões e Notificações da...	Esse serviç...		Manual	Sistema local
Fax	Permite e...		Manual	Serviço de rede
Filtro de Teclado da Microsoft	Controla l...		Desativado	Sistema local
Firebird Server - DefaultInst	Firebird D...		Automático	Sistema local
Gerenciador de Autenticaçã...	Fornece s...		Manual	Sistema local
Gerenciador de conexão de ...	Gerencia c...	Em Exe...	Automático	Sistema local
Gerenciador de conexão de ...	Cria uma ...		Manual	Sistema local
Gerenciador de Conexões d...	Toma deci...	Em Exe...	Automático (Início d...	Serviço local
Gerenciador de Conta da W...	Este serviç...	Em Exe...	Manual	Sistema local
Gerenciador de Credenciais	Fornece ar...	Em Exe...	Manual	Sistema local
Gerenciador de Identidades ...	Fornece s...		Manual	Serviço local
Gerenciador de Instalação d...	Habilita a ...		Manual (Início do Ga...	Sistema local
Gerenciador de Mapas Bási...	Serviço Wi...		Automático (Atraso ...	Serviço de rede
Gerenciador de NFC/SE e P...	Gerencia ...		Manual (Início do Ga...	Serviço local
Gerenciador de Sessão Local	Serviço ce...	Em Exe...	Automático	Sistema local
Gerenciador de Usuários	O Gerenci...	Em Exe...	Automático (Início d...	Sistema local
Gerenciamento de aplicativo	Processa s...		Manual	Sistema local
Gerenciamento de Camada...	Otimiza o ...		Manual	Sistema local
Gerente de Contas de Segur...	A iniciali...	Em Exe...	Automático	Sistema local
Google Chrome Elevation S...			Manual	Sistema local

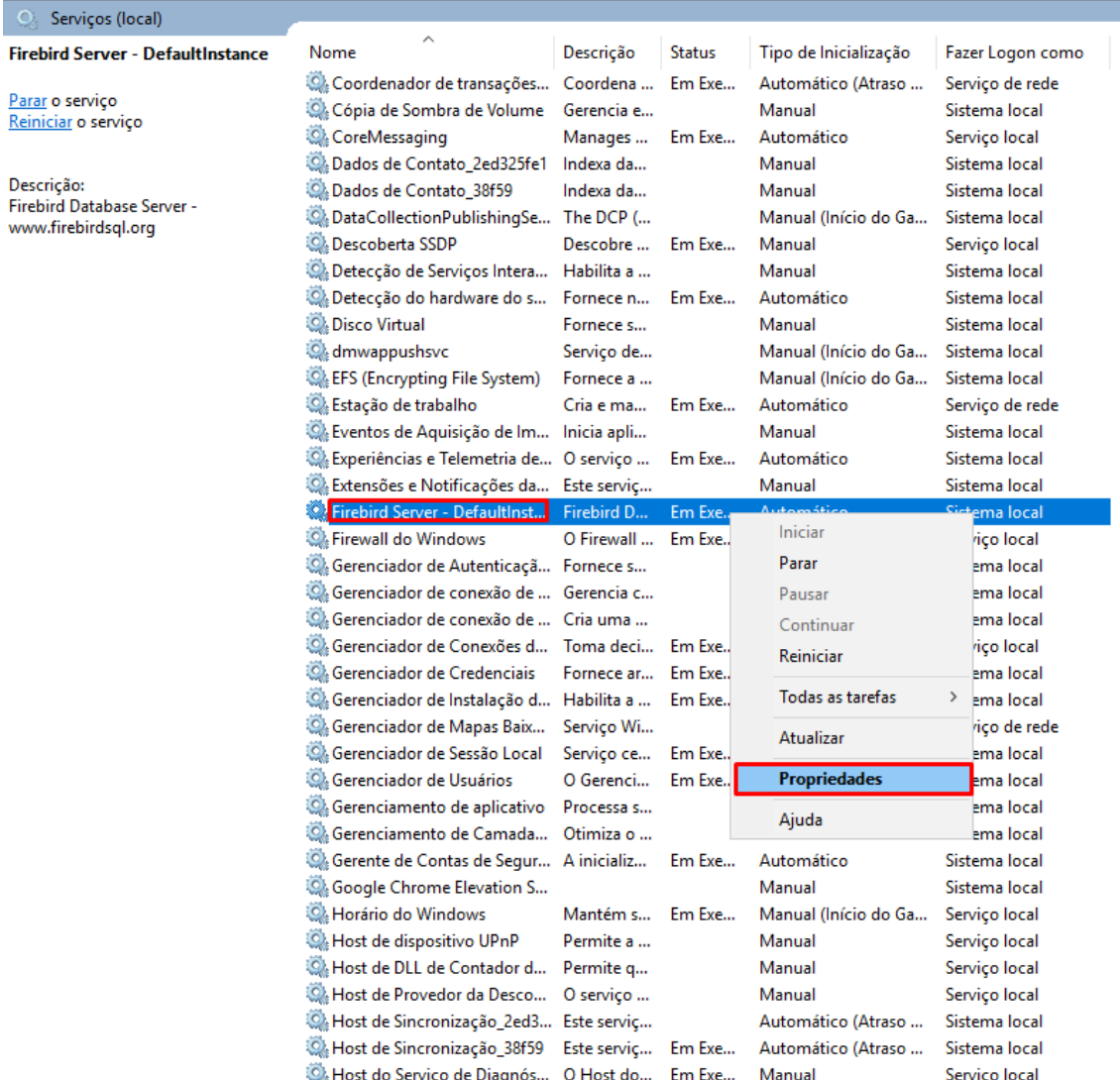
Estendido / Padrão

IV. Clique no item com o botão direito e clique em “Iniciar”



V. Ative a inicialização automática do item.

- Clique com o botão direito no item e em propriedades



Serviços (local)

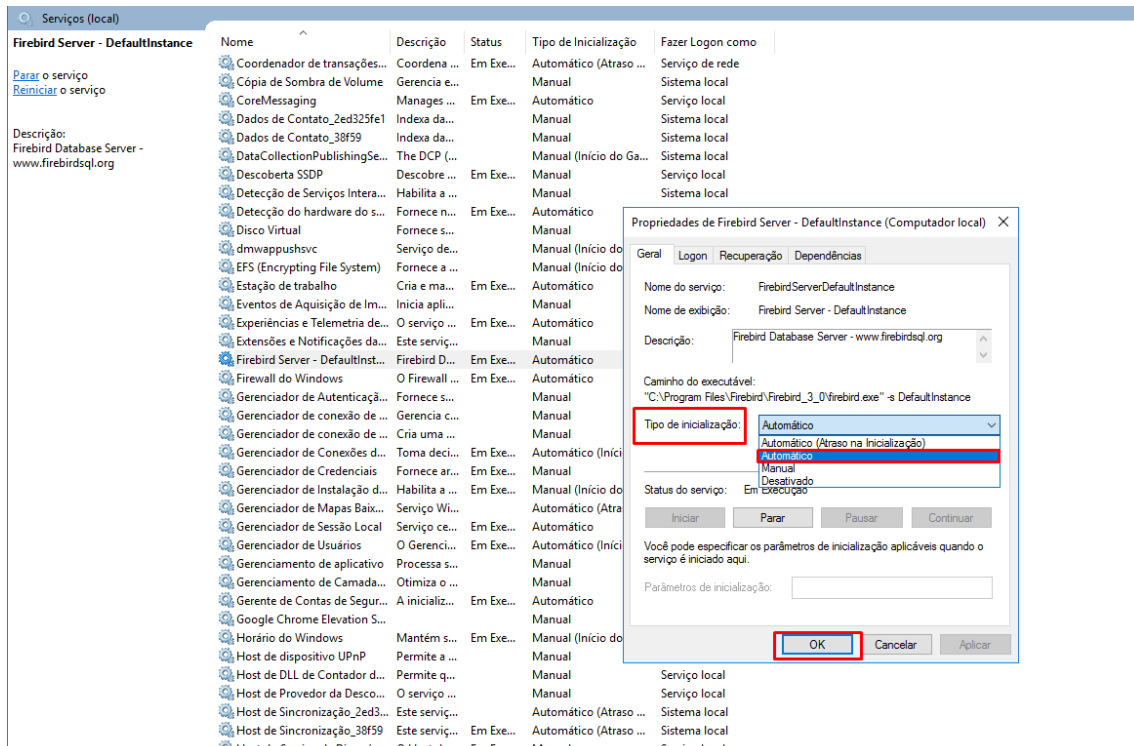
Firebird Server - DefaultInstance

Parar o serviço
Reiniciar o serviço

Descrição:
Firebird Database Server -
www.firebirdsql.org

Nome	Descrição	Status	Tipo de Inicialização	Fazer Logon como
Coordenador de transações...	Coordena ...	Em Exe...	Automático (Atraso ...	Serviço de rede
Cópia de Sombra de Volume	Gerencia e...		Manual	Sistema local
CoreMessaging	Manages ...	Em Exe...	Automático	Serviço local
Dados de Contato_2ed325fe1	Indexa da...		Manual	Sistema local
Dados de Contato_38f59	Indexa da...		Manual	Sistema local
DataCollectionPublishingSe...	The DCP (...		Manual (Início do Ga...	Sistema local
Descoberta SSDP	Descobre ...	Em Exe...	Manual	Serviço local
Deteção de Serviços Intera...	Habilita a ...		Manual	Sistema local
Deteção do hardware do s...	Fornece n...	Em Exe...	Automático	Sistema local
Disco Virtual	Fornece s...		Manual	Sistema local
dmwappushsvc	Serviço de...		Manual (Início do Ga...	Sistema local
EFS (Encrypting File System)	Fornece a ...		Manual (Início do Ga...	Sistema local
Estação de trabalho	Cria e ma...	Em Exe...	Automático	Serviço de rede
Eventos de Aquisição de Im...	Inicia apli...		Manual	Sistema local
Experiências e Telemetria de...	O serviço ...	Em Exe...	Automático	Sistema local
Extensões e Notificações da...	Este serviç...		Manual	Sistema local
Firebird Server - DefaultInst...	Firebird D...	Em Exe...	Automático	Sistema local
Firewall do Windows	O Firewall ...	Em Exe...	Iniciar	Serviço local
Gerenciador de Autenticaçã...	Fornece s...	Em Exe...	Parar	Sistema local
Gerenciador de conexão de ...	Gerencia c...		Pausar	Sistema local
Gerenciador de conexão de ...	Cria uma ...		Continuar	Sistema local
Gerenciador de Conexões d...	Toma deci...	Em Exe...	Reiniciar	Serviço local
Gerenciador de Credenciais	Fornece ar...	Em Exe...	Todas as tarefas >	Sistema local
Gerenciador de Instalação d...	Habilita a ...	Em Exe...	Atualizar	Serviço de rede
Gerenciador de Mapas Baix...	Serviço Wi...	Em Exe...	Propriedades	Sistema local
Gerenciador de Sessão Local	Serviço ce...	Em Exe...	Ajuda	Sistema local
Gerenciador de Usuários	O Gerenci...	Em Exe...		Sistema local
Gerenciamento de aplicativo	Processa s...			Sistema local
Gerenciamento de Camada...	Otimiza o ...			Sistema local
Gerente de Contas de Segur...	A inicializ...	Em Exe...	Automático	Sistema local
Google Chrome Elevation S...			Manual	Sistema local
Horário do Windows	Mantém s...	Em Exe...	Manual (Início do Ga...	Serviço local
Host de dispositivo UPnP	Permite a ...		Manual	Serviço local
Host de DLL de Contador d...	Permite q...		Manual	Serviço local
Host de Provedor da Descov...	O serviço ...		Manual	Serviço local
Host de Sincronização_2ed3...	Este serviç...		Automático (Atraso ...	Sistema local
Host de Sincronização_38f59	Este serviç...	Em Exe...	Automático (Atraso ...	Sistema local
Host do Serviço de Diagnós...	O Host do...	Em Exe...	Manual	Serviço local

- Selecione o tipo de inicialização para automático e clique em OK

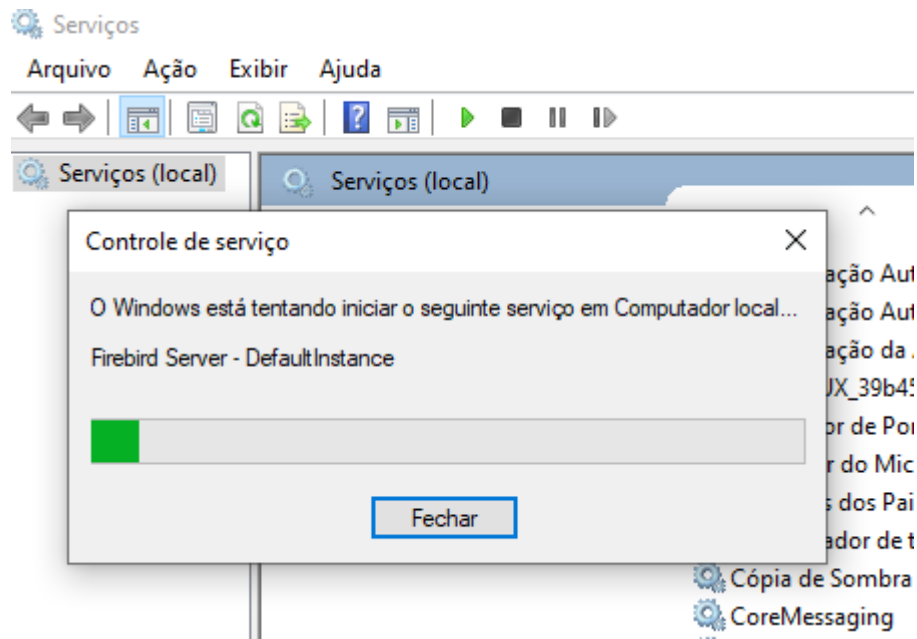


The screenshot shows the Windows Services console with the 'Firebird Server - DefaultInstance' service selected. The 'Propriedades de Firebird Server - DefaultInstance (Computador local)' dialog box is open, showing the 'Geral' tab. The 'Tipo de inicialização' dropdown menu is open, and 'Automático' is selected. The 'OK' button is highlighted with a red box.

Nome	Descrição	Status	Tipo de Inicialização	Fazer Logon como
Coordenador de transações...	Coordena...	Em Exe...	Automático (Atraso ...	Serviço de rede
Cópia de Sombra de Volume	Gerencia e...		Manual	Sistema local
CoreMessaging	Manages ...	Em Exe...	Automático	Serviço local
Dados de Contato_2ed323fe1	Índex da...		Manual	Sistema local
Dados de Contato_38f59	Índex da...		Manual	Sistema local
DataCollectionPublishingSe...	The DCP (...		Manual (Início do Ga...	Sistema local
Descoberta SSDP	Descobre ...	Em Exe...	Manual	Serviço local
Deteção de Serviços Intera...	Habilita a ...		Manual	Sistema local
Deteção do hardware do s...	Fornece n...	Em Exe...	Automático	
Disco Virtual	Serviço s...		Manual	
dmwappushsvc	Serviço de...		Manual (Início do	
EFS (Encrypting File System)	Fornece a ...		Manual (Início do	
Estação de trabalho	Cria e ma...	Em Exe...	Automático	
Eventos de Aquisição de Im...	Inicia apli...		Manual	
Experiências e Telemetria de...	O serviço ...	Em Exe...	Automático	
Extensões e Notificações da...	Este serviç...		Manual	
Firebird Server - DefaultInst...	Firebird D...	Em Exe...	Automático	
Firewall do Windows	O Firewall ...	Em Exe...	Automático	
Gerenciador de Autenticaçã...	Fornece s...		Manual	
Gerenciador de conexão de ...	Gerencia c...		Manual	
Gerenciador de conexão de ...	Cria uma ...		Manual	
Gerenciador de Conexões d...	Toma deci...	Em Exe...	Automático (Inici	
Gerenciador de Credenciais	Fornece ar...	Em Exe...	Manual	
Gerenciador de Instalação d...	Habilita a ...	Em Exe...	Manual (Início do	
Gerenciador de Mapas Baix...	Serviço Wi...		Automático (Atra	
Gerenciador de Sessão Local	Serviço ce...	Em Exe...	Automático	
Gerenciador de Usuários	O Gerenci...	Em Exe...	Automático (Inici	
Gerenciamento de aplicativo	Processa s...		Manual	
Gerenciamento de Camada...	Otimiza o ...		Manual	
Gerente de Contas de Segur...	A inicializ...	Em Exe...	Automático	
Google Chrome Elevation S...			Manual	
Horário do Windows	Mantém s...	Em Exe...	Manual (Início do	
Host de dispositivo UPnP	Permite a ...		Manual	Serviço local
Host de DLL de Contador d...	Permite q...		Manual	Serviço local
Host de Provedor da Desc...	O serviço ...		Manual	Serviço local
Host de Sincronização_2ed3...	Este serviç...		Automático (Atraso ...	Sistema local
Host de Sincronização_38f59	Este serviç...	Em Exe...	Automático (Atraso ...	Sistema local
Host de Serviço de Dispar...	O Host de ...	Em Exe...	Manual	Serviço local

VI. Aguarde o fim do procedimento e faça o teste de conexão no SAT.

- Aguarde o fim do procedimento



- Faça o teste de conexão no SAT (Configuração Local > Banco de Dados > Testar a Conexão com o Banco de Dados)

